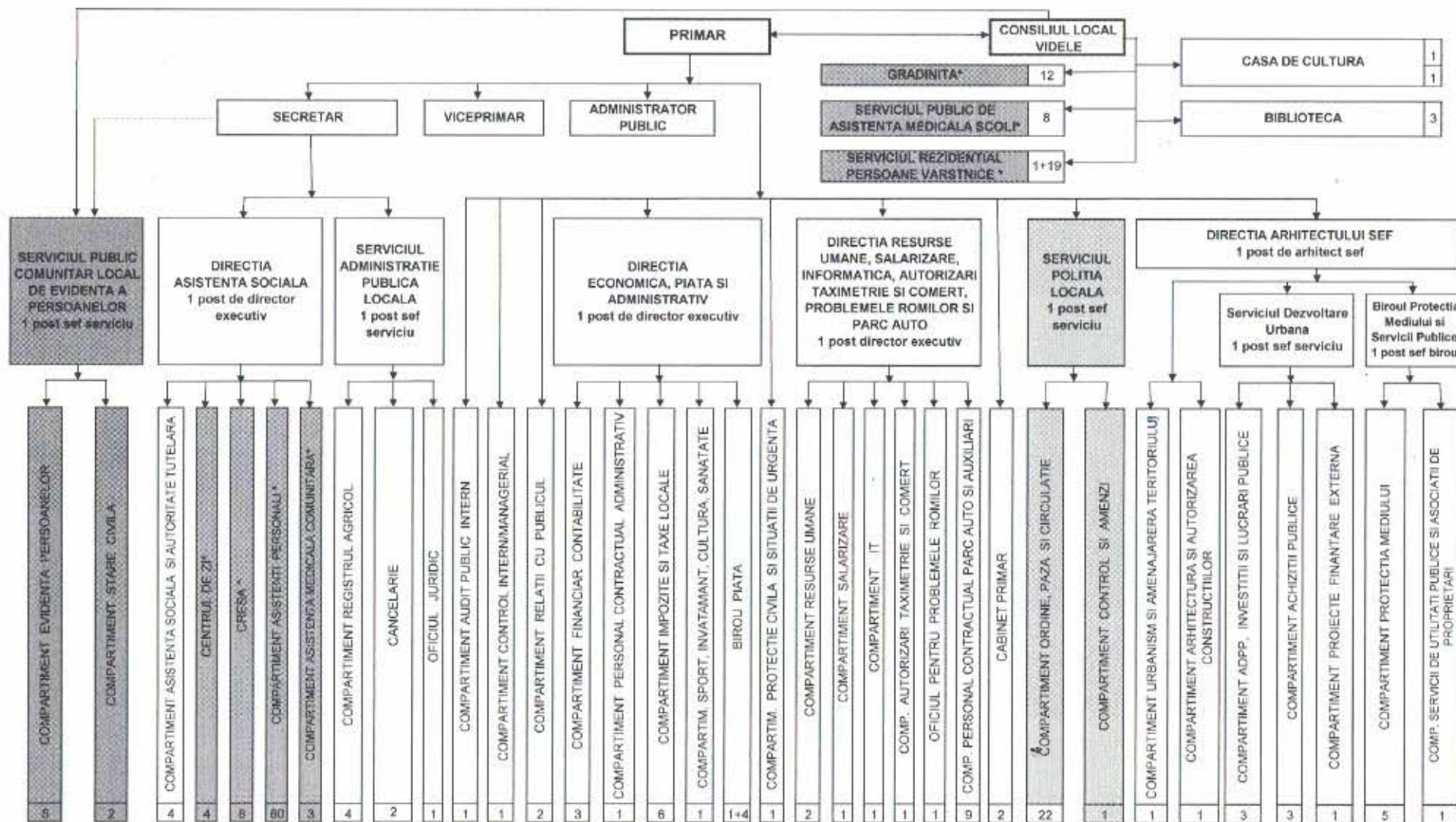


ORGANIGRAMA ORASULUI VIDELE



* STRUCTURI ALE CAROR POSTURI NU SUNT CUPRINSE IN NUMARUL MAXIM DE POSTURI DETERMINAT CONF. ANEXEI LA O.U.G. 63/30.08.2010 (Art.III, alin.1)

Total = 112 functii din care:
alesi locali= 2
functii publice conducere = 10
functii publice executie= 61
functii contractuale conducere = 3
functii contractuale executie = 36

PRESEDINTE DE SEDINTA,
SEFEROVICI GEORGETA

Conform cu originalul
Director executiv
Radulescu Florin

AVIZAT PENTRU LEGALITATE
SECRETAR,
IVAN CORINA NICOLETA