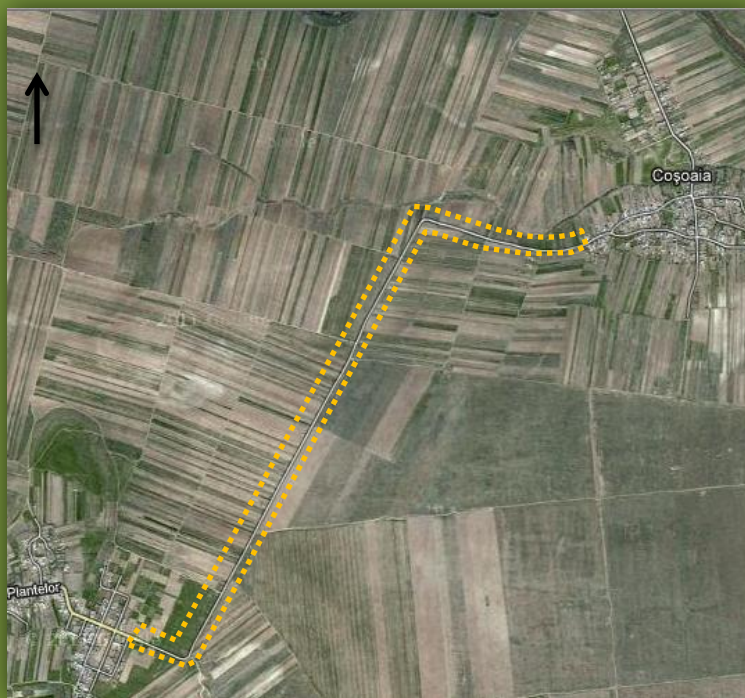


Reabilitarea prin asfaltare a drumului ce leagă satul

Coșoaia de orașul Videle

Primăria orașului Videle a susținut cu tărie dezvoltarea cartierelor , considerând faptul că infrastructura și aleile pietonale oferă cetățenilor acces către punctele cele mai importante ale spațiului urban , edificând astfel statutul administrativ de oraș rezidențial .

Așadar , prin reabilitarea din toamna anului 2010 a drumului de legătură dintre cele două unități teritoriale (DC 13) , se permite accesul locuitorilor din zona rurală la toate facilitățile de care beneficiază riveranii (unități școlare, Policlinică , Spital , Poliție , Primărie , centru comercial) , astfel încât să nu existe disfuncționalități legate de trafic în diferitele sezoane ale anului (existând și mijloace de transport puse la dispoziție de Primărie) și să se prevină izolarea comunității sătești de țesutul urban din vecinătate .



Imaginea satelitară pentru zona reabilitată

(sursa : Google Maps)