

**ROMANIA**  
**JUDETUL TELEORMAN**  
**CONSILIUL LOCAL AL ORASULUI VIDELE**  
**HOTARARE**

**Privind: "Aprobarea modificarii Organigramei si a Statului de Functii al "SC Spitalul Orasenesc SRL Videle."**

**CONSILIUL LOCAL AL ORASULUI VIDELE , JUDETUL TELEORMAN**  
**INTRUNIT IN ŞEDINTĂ ORDINARĂ**

**Având în vedere:**

- Referatul de aprobare al Primarului orasului Videle;
- Solicitarea nr.7190 din din 23.10.2023 inregistrat la primaria orasului Videle nr.18469 din 20.10.2023 a "SC Spitalul Orasenesc SRL Videle " , prin care se solicita Consiliului local al orasului Videle , in calitate de unic actionar sa aprobe transformarea postului de medic specialist specialitatea RMFB din cadrul sectiei RMFB , in post de medic primar specialitatea RMFB- poz 193 - sectia RMFB din statul de functii ,urmare a promovarii examenului de grad primar – certificat grad primar nr.24780 din 04.09.2023 .
- Avizul favorabil al Comisiilor de Specialitate ale Consiliului Local al orasului Videle.
- Hotararea Consiliului de Administratie al SC Spitalul Orasenesc SRL Videle .
- Prevederile Ordinului nr.1224 /2010 privind aprobarea normativelor de personal pentru asistenta medicala spitaliceasca , precum si pentru modificarea si completarea OMS nr.1778 /2006 privind aprobarea criteriilor pentru clasificarea pe categorii ale unitatilor sanitare .
- Prevederile Ordinului nr.1470 /2011 , pentru aprobarea criteriilor privind angajarea si promovarea in functii , grade si trepte profesionale a personalului contractual din unitatile sanitare publice din sectorul sanitar .
- Avizul favorabil al Comisiilor de Specialitate ale Consiliului Local al orasului Videle
- Prevederile Legii nr.95/2006, privind reforma in domeniul sanatatii, actualizata;
- Prevederile OUG nr.109/2011 , privind guvernanta corporativa a intreprinderilor publice ;
- Prevederile art.140, alin (1) si (3) ale art.154 , alin (1) , ale art.196 , alin (1) lit "a", ale art.197 (1) si ale art.243 , alin (1) , lit "a" si "b" din OUG nr.57/2019 , privind Codul Administrativ .

In temeiul dispozitiilor art.129 (2) , lit "a " si ale alin (3) , lit "c" din OUG nr.57/2019 , privind Codul Administrativ ;

**H O T A R A S T E:**

**Art.1.** Se aproba ,modificarea Organigramei si a Statului de Functii al "SC Spitalul Orasenesc SRL Videle ." conform Anexei nr. 1, parte integranta din prezenta hotarare..

**Art.2** Cu data prezentei isi inceteaza aplicabilitatea orice prevedere contrara , acesteia .

**Art.3.** Cu aducerea la îndeplinire a prezentei hotărâri se însărcineaza, Primarul orasului Videle, Directorul General al "SC Spitalul Orasenesc SRL Videle".

**Art.4.** Prin grija Secretarului general al oraşului Videle, prezenta hotărâre va fi comunicată Instituţiei Prefectului Judeţului Teleorman pentru verificarea legalităţii, Primarului orasului Videle, "SC Spitalul Orasenesc SRL" Videle pentru luare la cunoştinţă şi punere în aplicare, precum si oricarei persoane sau institutii interesate.

**PREŞEDINTE DE ŞEDINŢĂ,**  
**CIUPAGEANU ION**

**CONTRASEMNEAZĂ**  
**SECRETAR GENERAL**  
**IVAN CORINA-NICOLETA**

Prezenta hotărâre a fost adoptată cu un nr. de voturi „pentru ” - voturi „împotrivă”, - abţineri, din nr. de 16 consilieri în funcţie, din care prezenţi.

**VIDELE**  
Nr. 13/31.10.2023

CONSILIUL LOCAL AL ORAȘULUI VIDELE  
 SC SPITALUL ORĂȘENESC SRL VIDELE  
 CUI 25040361

Anexa nr.....la HCL Nr.....Din.....

STAT FUNCȚII

Nr. crt.	Funcția	Nivel studii	Grad/ Gradație	Specialitate/meserie funcție de bază	Quantum post	Salariul de bază
<b>COMITET DIRECTOR</b>						
1	MANAGER	S	II		1	21215
2	DIRECTOR ECONOMIC EXECUTIV	S	II		1	7886
3	DIRECTOR MEDICAL	S	II		1	16398
<b>COMPARTIMENT SPLIAAM</b>						
4	MEDIC PRIMAR	S	5	IGIENA MEDIULUI	1	16017
5	MEDIC SPECIALIST	S	3	BOLI INFECȚIOASE	1	11499
6	ASISTENT MEDICAL PRINCIPAL	PL	5	MEDICINA GENERALA	1	4856
7	ASISTENT MEDICAL	PL	5	IGIENĂ	0,20	584
8	AGENT DDD	G	5		1	4420
<b>STATIA CENTRALA DE STERILIZARE</b>						
9	ASISTENT MEDICAL PRINCIPAL SEF	PL	5	IGIENĂ ȘI SĂNĂTATE PUBLICĂ	1	5911
10	ASISTENT MEDICAL PRINCIPAL	PL	5	MEDICINĂ GENERALĂ	1	4856
11	ASISTENT MEDICAL PRINCIPAL	PL	5	MEDICINĂ GENERALĂ	1	4856
12	ASISTENT MEDICAL	PL	5	MEDICINĂ GENERALĂ	1	4794
<b>COMPARTIMENT REGISTRATURA SI STATISTICA MEDICALA</b>						
13	REFERENT DE SPECIALITATE GRAD I	S	3		1	5406
14	ANALIST GRADUL IA	S	5		1	5679
15	ARHIVAR	M	5		0,20	875
16	ARHIVAR	M	5		0,20	875
17	REGISTRATOR MEDICAL	M	3		1	4385

<b>BIROU RESURSE UMANE SALARIZARE</b>										
18	SEF BIROU R.U.S.	S		II	ECONOMIC	1	5730			
19	INSPECTOR DE SPECIALITATE GRAD I	S		4	ECONOMIC	1	5541			
20	INSPECTOR DE SPECIALITATE GRAD II	S	Baza		ECONOMIC	1	4259			
<b>COMPARTIMENT PROTECTIA MUNCII, PSI, APARATURA MEDICALA</b>										
21	INSPECTOR DE SPECIALITATE GRAD I	S/SSD		5	SANATATE SI SECURITATE ÎN MUNCĂ	1	5679			
22	CADRU TEHNIC - ATRIBUTII IN DOMENIUL PSI	M		5	PROTECTIA SI STINGEREA INCENDIILOR	1	4794			
23	INGINER GRAD IA	S		5	BIOMATERIALE	1	5679			
24	TEHNICIAN SANITAR PRINCIPAL	PL		5	METALICE	1	4856			
<b>BIROU JURIDIC, ADMINISTRATIV</b>										
25	REFERENT DE SPECIALITATE GRAD I	S		5	RELATII CU PUBLICUL- SECRETARIAT	1	5679			
26	CONSILIER JURIDIC IA	S		5	JURIDIC	1	5679			
27	PREOT	S		5		1	5679			
<b>BIROU FINANCIAR CONTABILITATE</b>										
28	SEF BIROU FINANCIAR CONTABILITATE	S		II	ECONOMIC	1	5730			
29	ECONOMIST GRAD IA	S		5	ECONOMIC	1	5679			
30	ECONOMIST GRAD I	S		2	ECONOMIC	1	4807			
31	ECONOMIST GRAD I	S		3	ECONOMIC	1	5552			
32	REFERENT DE SPECIALITATE GRAD I	S		5		1	5679			
33	REFERENT IA	M		5		1	4918			
<b>COMPARTIMENT ACHIZITIIL</b>										
34	EXPERT GRAD I	S		5	ACHIZITII PUBLICE	1	6247			
<b>SPALATORIE</b>										
35	SPALATOREASA	G		5		1	3673			
36	SPALATOREASA	G		5		1	3673			
37	SPALATOREASA	G		1		1	3171			
38	SPALATOREASA	G		5		1	3673			
<b>GARDEROBA INTERNARI</b>										
39	BAIES	G		5		1	3673			

COMPARTIMENT TEHNIC / ADMINISTRATIV								
40	SEF COMPARTIMENT	S	II			1		6938
41	INGRIJITOR CURATENIE	G	2			1		3330
42	SOFER I	G	5	SOFER		1		4794
43	SOFER I	G	5	SOFER		1		4794
44	MUNITOR CALIFICAT I	G	5	LIFTIER		1		4794
45	MUNITOR CALIFICAT I	G	5	LIFTIER		1		4794
46	MUNITOR CALIFICAT I	G	4	LIFTIER		1		4677
47	MUNITOR CALIFICAT II	G	4	LIFTIER		1		4556
48	MUNITOR CALIFICAT IV	G	2	LIFTIER		1		4007
49	MUNITOR CALIFICAT I	M	5	ELECTRICIAN		1		4794
50	MUNITOR CALIFICAT I	M	5	ELECTRICIAN		1		4794
51	MUNITOR CALIFICAT I	M	5	ELECTRICIAN		1		4794
52	MUNITOR CALIFICAT I	M	5	ELECTRICIAN		1		4794
53	MUNITOR CALIFICAT I	M	5	ELECTRICIAN		1		4794
54	MUNITOR CALIFICAT I	M	5	FOCHIST		1		4794
55	MUNITOR CALIFICAT I	M	5	FOCHIST		1		4794
56	MUNITOR CALIFICAT I	M	5	FOCHIST		1		4794
57	MUNITOR CALIFICAT II	M	3	FOCHIST		1		4444
58	MUNITOR CALIFICAT II	M	2	FOCHIST		1		4233
59	MUNITOR CALIFICAT III	M	2	FOCHIST		1		4075
60	LENJEREASA	G	5			1		3673
61	MUNITOR CALIFICAT I	G	4	INSTALATOR SANITAR		1		4677
62	MUNITOR CALIFICAT III	G	2	OPERATOR TRATARE A		1		4075
63	MUNITOR CALIFICAT IV	G	4	OPERATOR TRATARE A		1		4313
64	MUNITOR CALIFICAT I	M	5	INSTALATOR SANITAR		1		4794
<b>BLOC ALIMENTAR</b>								
65	MAGAZINER	M	5			1		4669
66	MUNITOR CALIFICAT I	G	5	BUCATAR		1		4794
67	MUNITOR CALIFICAT I	G	5	BUCATAR		1		4794
68	MUNITOR CALIFICAT I	G	3	BUCATAR		1		4563
69	MUNITOR CALIFICAT II	G	5	BUCATAR		1		4669
70	MUNICITOR NECALIFICAT	G	3			1		3004

71	INGRIJITOR CURATENIE	G	2	1	3330
<b>SECTIA CHIRURGIE GENERALA</b>					
72	MEDIC PRIMAR SEF	S	5	1	16017
73	MEDIC PRIMAR	S	4	0.5	7441
74	MEDIC PRIMAR	S	4	0.5	7441
75	MEDIC PRIMAR	S	5	1	15254
76	MEDIC PRIMAR	S	4	0.5	7441
77	MEDIC SPECIALIST	S	5	1	12081
78	ASISTENT MEDICAL PRINCIPAL SEF	PL	5	1	5911
79	ASISTENT MEDICAL PRINCIPAL	PL	5	1	4856
80	ASISTENT MEDICAL PRINCIPAL	PL	5	1	4856
81	ASISTENT MEDICAL PRINCIPAL	PL	5	1	4856
82	ASISTENT MEDICAL PRINCIPAL	PL	5	1	4856
83	ASISTENT MEDICAL PRINCIPAL	PL	5	1	4856
84	ASISTENT MEDICAL PRINCIPAL	PL	5	1	4856
85	ASISTENT MEDICAL PRINCIPAL	PL	5	1	4856
86	ASISTENT MEDICAL	PL	2	1	4402
87	ASISTENT MEDICAL	PL	2	1	4346
88	ASISTENT MEDICAL	PL	2	1	4346
89	INFIRMIERA	G	5	1	4794
90	INFIRMIERA	G	5	1	4420
91	INGRIJITOR CURATENIE	G	5	1	3673
92	INGRIJITOR CURATENIE	G	4	1	3584
93	INGRIJITOR CURATENIE	G	1	1	3171
<b>COMPARTIMENT ORTOPEDIE SI TRAUMATOLOGIE</b>					
94	MEDIC SPECIALIST	S	2	0.5	5475
	MEDIC SPECIALIST	S	2	0.5	5475
<b>COMPARTIMENT OFTALMOLOGIE</b>					
95	MEDIC PRIMAR	S	3	1	14509
<b>COMPARTIMENT ORL</b>					
96	MEDIC SPECIALIST	S	1	1	10430
<b>SECTIA MEDICINA INTERNA</b>					

97	MEDIC PRIMAR SEF	S		5	MEDICINĂ INTERNĂ	1	16017
98	MEDIC PRIMAR	S		5	MEDICINĂ INTERNĂ	1	15254
99	MEDIC SPECIALIST	S		3	MEDICINĂ INTERNĂ	1	11499
100	MEDIC SPECIALIST	S		3	MEDICINĂ INTERNĂ	1	11499
					DIABET ZAHARAT, NUTRIȚIE ȘI BOLI METABOLICE		
101	MEDIC SPECIALIST DIABETOLOG	S		3	MEDICINĂ GENERALĂ	1	11499
102	ASISTENT MEDICAL PRINCIPAL SEF	PL		5	MEDICINĂ GENERALĂ	1	5911
103	ASISTENT MEDICAL PRINCIPAL	PL		5	MEDICINĂ GENERALĂ	1	4856
104	ASISTENT MEDICAL PRINCIPAL	PL		5	MEDICINĂ GENERALĂ	1	4856
105	ASISTENT MEDICAL PRINCIPAL	PL		5	MEDICINĂ GENERALĂ	1	4856
106	ASISTENT MEDICAL PRINCIPAL	PL		5	MEDICINĂ GENERALĂ	1	4856
107	ASISTENT MEDICAL PRINCIPAL	PL		5	MEDICINĂ GENERALĂ	1	4856
108	ASISTENT MEDICAL PRINCIPAL	PL		4	MEDICINĂ GENERALĂ	1	4622
109	ASISTENT MEDICAL PRINCIPAL	PL		4	MEDICINĂ GENERALĂ	1	4738
110	ASISTENT MEDICAL PRINCIPAL	PL		5	MEDICINĂ GENERALĂ	1	4856
111	ASISTENT MEDICAL PRINCIPAL	PL		5	MEDICINĂ GENERALĂ	1	4856
112	ASISTENT MEDICAL PRINCIPAL	PL		5	MEDICINĂ GENERALĂ	1	4856
113	ASISTENT MEDICAL PRINCIPAL	PL		5	MEDICINĂ GENERALĂ	1	4856
114	ASISTENT MEDICAL	PL		3	MEDICINĂ GENERALĂ	1	4563
115	INFIRMIERA	G		5		1	4420
116	INFIRMIERA	G		3		1	4207
117	INGRIJITOR CURATENIE	G		2		1	3330
118	INGRIJITOR CURATENIE	G		2		1	3139
119	INGRIJITOR CURATENIE	G		3		1	3496
120	INGRIJITOR CURATENIE	G		5		1	3673
121	INGRIJITOR CURATENIE	G		3		1	3496
122	INGRIJITOR CURATENIE	G		3		1	3330
123	INGRIJITOR CURATENIE	G		5		1	3673
<b>COMPARTIMENT NEUROLOGIE</b>							
124	MEDIC SPECIALIST	S		4	NEUROLOGIE	1	11786
<b>COMPARTIMENT CRONICI</b>							
125	MEDIC SPECIALIST	S		3	MEDICINĂ INTERNĂ	1	12074

126	ASISTENT MEDICAL PRINCIPAL SEF	PL		4	MEDICINĂ GENERALĂ	1	5911
127	ASISTENT MEDICAL PRINCIPAL	PL		3	MEDICINĂ GENERALĂ	1	4622
128	ASISTENT MEDICAL PRINCIPAL	PL		5	MEDICINĂ GENERALĂ	1	4856
129	ASISTENT MEDICAL PRINCIPAL	PL		3	MEDICINĂ GENERALĂ	1	4622
130	ASISTENT MEDICAL PRINCIPAL	PL		2	MEDICINĂ GENERALĂ	1	4402

<b>SECTIA OBSTETRICA GINECOLOGIE</b>							
131	MEDIC PRIMAR SEF	S		5	OBSTETRICĂ GINECOLOGIE	1	16017
132	MEDIC PRIMAR	S		5	OBSTETRICĂ GINECOLOGIE	1	15254
133	MEDIC PRIMAR	S		5	OBSTETRICA GINECOLOGIE	0.5	7627
134	MEDIC SPECIALIST	S		5	OBSTETRICĂ GINECOLOGIE	0.5	6040
135	ASISTENT MEDICAL PRINCIPAL SEF	PL		4	OBSTETRICĂ GINECOLOGIE	1	5911
136	ASISTENT MEDICAL PRINCIPAL	PL		5	MEDICINĂ GENERALĂ OBSTETRICĂ	1	4856
137	ASISTENT MEDICAL PRINCIPAL	PL		5	GINECOLOGIE	1	4856
138	ASISTENT MEDICAL PRINCIPAL	PL		5	MEDICINĂ GENERALĂ	1	4856
139	ASISTENT MEDICAL PRINCIPAL	PL		4	MEDICINĂ GENERALĂ	1	4738
140	ASISTENT MEDICAL PRINCIPAL	PL		5	MEDICINĂ GENERALĂ	1	4856
141	ASISTENT MEDICAL PRINCIPAL	PL		4	MEDICINĂ GENERALĂ	1	4738
142	ASISTENT MEDICAL PRINCIPAL	PL		5	MEDICINĂ GENERALĂ	1	4856
143	ASISTENT MEDICAL DEBUTANT	PL	Baza		MEDICINĂ GENERALĂ	1	3750
144	ASISTENT MEDICAL	PL		2	MEDICINĂ GENERALĂ	1	4346
145	INFIRMIERA	G		5		1	4420
146	INFIRMIERA	G		5		1	4420
147	INFIRMIERA	G		2		1	4007
148	INGRIJITOR CURATENIE	G		5		1	3673
149	INGRIJITOR CURATENIE	G		2		1	3330
<b>COMPARTIMENT NEONATOLOGIE</b>							
150	MEDIC SPECIALIST	S		2	NEONATOLOGIE	1	11499

151	ASISTENT MEDICAL PRINCIPAL SEF	PL	5	MEDICINĂ GENERALĂ	1	5911
152	ASISTENT MEDICAL PRINCIPAL	PL	4	MEDICINĂ GENERALĂ	1	4738
153	ASISTENT MEDICAL PRINCIPAL	PL	5	MEDICINĂ GENERALĂ	1	4856
154	ASISTENT MEDICAL PRINCIPAL	PL	4	MEDICINĂ GENERALĂ	1	4738
155	ASISTENT MEDICAL PRINCIPAL	PL	3	MEDICINĂ GENERALĂ	1	4622
156	ASISTENT MEDICAL	PL	2	MEDICINA GENERALA	1	4346
157	INGRIJITOR CURATENIE	G	4		1	3584
158	INGRIJITOR CURATENIE	G	2		1	3330
<b>SECTIA PEDIATRIE</b>						
159	MEDIC SPECIALIST SEF	S	3	PEDIATRIE	1	12074
160	MEDIC PRIMAR	S	5	PEDIATRIE	1	16017
161	ASISTENT MEDICAL PRINCIPAL SEF	PL	5	PEDIATRIE	1	5911
162	ASISTENT MEDICAL PRINCIPAL	PL	4	MEDICINĂ GENERALĂ	1	4738
163	ASISTENT MEDICAL PRINCIPAL	PL	4	MEDICINĂ GENERALĂ	1	4738
164	ASISTENT MEDICAL PRINCIPAL	PL	3	MEDICINĂ GENERALĂ	1	4622
165	ASISTENT MEDICAL PRINCIPAL	PL	4	MEDICINĂ GENERALĂ	1	4738
166	ASISTENT MEDICAL PRINCIPAL	PL	4	MEDICINĂ GENERALĂ	1	4738
167	ASISTENT MEDICAL PRINCIPAL	PL	4	MEDICINĂ GENERALĂ	1	4738
168	ASISTENT MEDICAL PRINCIPAL	PL	4	MEDICINĂ GENERALĂ	1	4738
169	ASISTENT MEDICAL PRINCIPAL	PL	5	MEDICINĂ GENERALĂ	1	4856
170	ASISTENT MEDICAL PRINCIPAL	PL	3	MEDICINĂ GENERALĂ	1	4622
171	ASISTENT MEDICAL	PL	2	MEDICINĂ GENERALĂ	1	4346
172	INFIRMIERA	G	5		1	4420
173	INGRIJITOR CURATENIE	G	2		1	3330
174	INGRIJITOR CURATENIE	G	3		1	3496
175	INGRIJITOR CURATENIE	G	2		1	3330
176	INGRIJITOR CURATENIE	G	2		1	3330
177	INGRIJITOR CURATENIE	G	1		1	3171
<b>COMPARTIMENT A.T.I.</b>						
178	MEDIC PRIMAR	S	5	A.T.I.	1	16608
179	MEDIC SPECIALIST		3	A.T.I.	1	12519
180	ASISTENT MEDICAL PRINCIPAL SEF	PL	5	MEDICINĂ GENERALĂ	1	6639
181	ASISTENT MEDICAL PRINCIPAL	PL	5	MEDICINĂ GENERALĂ	1	5181
182	ASISTENT MEDICAL PRINCIPAL	PL	5	MEDICINĂ GENERALĂ	1	5181
183	ASISTENT MEDICAL PRINCIPAL	PL	5	MEDICINĂ GENERALĂ	1	5181



184	ASISTENT MEDICAL PRINCIPAL	PL	4	MEDICINĂ GENERALĂ	1	5055
185	ASISTENT MEDICAL PRINCIPAL	PL	3	MEDICINĂ GENERALĂ	1	4932
186	ASISTENT MEDICAL PRINCIPAL	PL	5	MEDICINĂ GENERALĂ	1	5181
187	ASISTENT MEDICAL PRINCIPAL	PL	5	MEDICINĂ GENERALĂ	1	5181
188	INFIRMIERĂ	G	2		1	4075
189	INFIRMIERA	G	4		1	4385
190	INGRIJITOR CURĂȚENIE	G	3		1	3556
191	INGRIJITOR CURĂȚENIE	G	5		1	3736
192	INGRIJITOR CURĂȚENIE	G	5		1	3736
<b>SECTIA RECUPERARE, MEDICINA FIZICA, BALNEOLOGIE</b>						
193	MEDIC PRIMAR SEF	S	3	RECUPERARE, MEDICINĂ FIZICĂ ȘI	1	15245
194	MEDIC SPECIALIST	S	2	MEDICINĂ FIZICĂ ȘI DE REABILITARE	1	10951
195	MEDIC SPECIALIST	S	4	MEDICINĂ FIZICĂ ȘI BALNEOLOGIE	1	11786
196	MEDIC SPECIALIST	S	3	MEDICINĂ FIZICĂ ȘI BALNEOLOGIE	1	11499
197	KINETOTERAPEUT PRINCIPAL	S	5	KINETOTERAPIE	1	6961
				BALNEOFIZIOKINETOT ERAPIE SI RECUPERARE		
198	ASISTENT MEDICAL PRINCIPAL SEF	PL	5	MEDICALĂ	1	5911
				BALNEOFIZIOKINETOT ERAPIE SI RECUPERARE		
199	ASISTENT MEDICAL PRINCIPAL	PL	3	MEDICALĂ	1	4622
200	ASISTENT MEDICAL PRINCIPAL	PL	5	MEDICINĂ GENERALĂ	1	4856
201	ASISTENT MEDICAL PRINCIPAL	PL	5	MEDICINĂ GENERALĂ	1	4856
202	ASISTENT MEDICAL PRINCIPAL	PL	5	MEDICINĂ GENERALĂ	1	4856
203	ASISTENT MEDICAL PRINCIPAL	PL	4	MEDICINĂ GENERALĂ	1	4738
204	ASISTENT MEDICAL PRINCIPAL	PL	4	MEDICINĂ GENERALĂ	1	4738
205	ASISTENT MEDICAL PRINCIPAL	PL	4	MEDICINĂ GENERALĂ	1	4738
206	ASISTENT MEDICAL PRINCIPAL	PL	2	MEDICINĂ GENERALĂ	1	4402

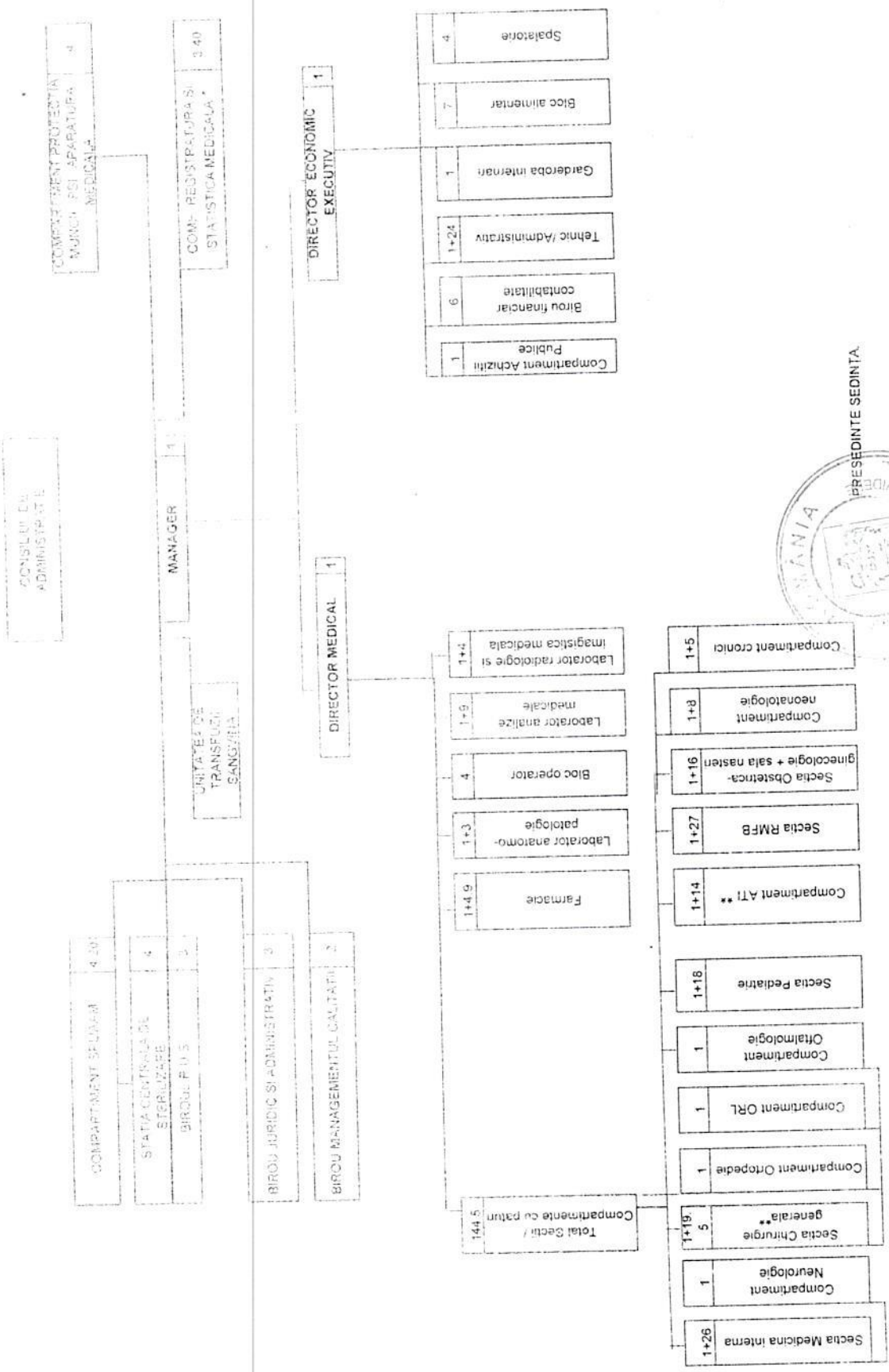
207	ASISTENT MEDICAL PRINCIPAL	PL			BALNEOFIZIOKINETOT ERAPIE SI RECUPERARE 5 MEDICALĂ	1	4856
208	ASISTENT MEDICAL PRINCIPAL	PL			BALNEOFIZIOKINETOT ERAPIE SI RECUPERARE 2 MEDICALĂ	1	4402
209	ASISTENT MEDICAL PRINCIPAL	PL			3 MEDICINĂ GENERALĂ	1	4622
210	ASISTENT MEDICAL	PL			1 MEDICINĂ GENERALĂ BALNEOFIZIOKINETOT	1	4139
211	ASISTENT MEDICAL	PL			3 ERAPIE SI RECUPERARE MEDICALĂ	1	4563
212	ASISTENT MEDICAL DEBUTANT	PL			BALNEOFIZIOKINETOT ERAPIE SI RECUPERARE 1 MEDICALĂ	1	4031
213	MASEUR	G			2	1	4176
214	MASEUR	G			2	1	4176
215	MASEUR	G			4	1	4495
216	INFIRMIERA	G			2	1	4007
217	INGRIJITOR CURATENIE	G			3	1	3496
218	INGRIJITOR CURATENIE	G			5	1	3673
219	INGRIJITOR CURATENIE	G			4	1	3585
220	INGRIJITOR CURĂȚENIE	G			0	1	3000
<b>FARMACIE</b>							
221	FARMACIST SEF	S			3 FARMACIE	1	6715
222	FARMACIST SPECIALIST	S			5 FARMACIE CLINICA	0,5	3898
223	FARMACIST	S			3 FARMACIE	0,4	3123
224	ASISTENT MEDICAL PRINCIPAL	PL			5 FARMACIE	1	4856
225	ASISTENT MEDICAL PRINCIPAL	PL			5 FARMACIE	1	4856
226	ASISTENT MEDICAL	PL			3 FARMACIE	1	4563
227	INGRIJITOR CURATENIE	PL			2	1	3330
<b>LABORATOR ANALIZE MEDICALE</b>							

228	CHIMIST SPECIALIST SEF	S		5	BIOCHIMIE MEDICALĂ	1	6824
229	BIOLOG SPECIALIST	S		5	BIOCHIMIE MEDICALĂ	1	6348
230	BIOLOG SPECIALIST	S		4	BIOLOGIE	1	6193
231	BIOLOG	S		3	BIOLOGIE	1	5689
232	ASISTENT MEDICAL PRINCIPAL	PL		5	LABORATOR	1	4856
233	ASISTENT MEDICAL PRINCIPAL	PL		5	LABORATOR	1	4856
234	ASISTENT MEDICAL PRINCIPAL	PL		5	LABORATOR	1	4856
235	ASISTENT MEDICAL PRINCIPAL	PL		4	LABORATOR	1	4738
236	ASISTENT MEDICAL PRINCIPAL	PL		5	LABORATOR	1	4856
237	INFIRMIERA	G		5		1	4420
<b>LABORATOR RADIOLOGIE ȘI IMAGISTICA MEDICALA</b>							
238	MEDIC PRIMAR SEF	S		5	RADIODIAGNOSTIC	1	16017
239	MEDIC SPECIALIST	S		2	RADIOLOGIE- IMAGISTICA MEDICALA	1	10951
240	ASISTENT MEDICAL PRINCIPAL SEF	PL		5	RADIOLOGIE	1	5911
241	ASISTENT MEDICAL PRINCIPAL	PL		5	RADIOLOGIE	1	4856
242	ASISTENT MEDICAL PRINCIPAL	PL		5	RADIOLOGIE	1	4856
<b>LABORATOR ANATOMIE PATOLOGICA</b>							
243	MEDIC SPECIALIST SEF	S		5	ANATOMIE PATOLOGICA	1	16026
244	ASISTENT MEDICAL PRINCIPAL	PL		5	LABORATOR	1	6313
245	ASISTENT MEDICAL PRINCIPAL	PL		5	LABORATOR	1	6313
246	AUTOPSIER DEBUTANT/DEZINFECTOR	M		5		1	4420
<b>BLOC OPERATOR</b>							
247	ASISTENT MEDICAL PRINCIPAL SEF	PL		5	MEDICINĂ GENERALĂ	1	5911
248	ASISTENT MEDICAL PRINCIPAL	PL		5	MEDICINĂ GENERALĂ	1	4856
249	ASISTENT MEDICAL PRINCIPAL	PL		3	MEDICINĂ GENERALĂ	1	4622
250	INFIRMIERA	G		5		1	4440
<b>BIROUL MANAGEMENTUL CALITATII</b>							
	MEDIC PRIMAR COORDONATOR	S		4		0,20	4252
	REFERENT DE SPECIALITATE GRAD I - Responsabil Managementul Calității	S		5		0,20	426
251	REFERENT DE SPECIALITATE GRAD I	S		5		0,20	1065

	REFERENT DE SPECIALITATE GRAD I	S	5	0,20	1065
	REFERENT DE SPECIALITATE GRAD I	S	5	0,20	1065
	REFERENT DE SPECIALITATE GRAD I	S	5	1	5679
252				245,00	

PRESEDINTE DE SEDINTA ,  
 CIUPAGEANU ION

ORGANIGRAMA



\*\* Atribuțiile posturilor menționate la Unitatea de Transfuzii Sanguină vor fi delegate personalului care se regăsește în structurile evidențiate cu \*\*

*PRESEDINTE DE SEFINA*  
*DIȘCĂLESCU*