

**ROMANIA**  
**JUDETUL TELEORMAN**  
**CONSILIUL LOCAL AL ORASULUI VIDELE**  
**HOTARARE**

**Privind: "Aprobarea modificarii Organigramei si a Statului de Functii al "SC Spitalul Orasenesc SRL Videle ."**

**CONSILIUL LOCAL AL ORASULUI VIDELE , JUDETUL TELEORMAN**  
**INTRUNIT IN ŞEDINTĂ ORDINARĂ**

**Având în vedere:**

- Referatul de aprobare al Primarului orasului Videle;
- Solicitarea nr,8162 din din 23.11.2023 inregistrat la primaria orasului Videle nr.20808 din 27.11.2023 a "SC Spitalul Orasenesc SRL Videle " , prin care se solicita Consiliului local al orasului Videle , in calitate de unic actionar sa aprobe transformarea postului de medic specialist specialitatea RMFB din cadrul sectiei RMFB , in post de medic primar specialitatea RMFB- in post de medic , specializarea pediatrie , poz .161 din statul de functii ,desfintarea functiei sef birou resurse umane , salarizare si comasarea biroului resurse umane salarizare a compartimentului achizitii publice si a biroului financiar- contabilitate – resurse umane salarizare – achizitii publice , desfintarea biroului juridic – administrativ si denumirea acestuia compartiment juridic – administrativ , desfintarea biroului managementul calitatii si denumirea acestuia , compartiment managementul calitatii .
- Avizul favorabil al Comisiilor de Specialitate ale Consiliului Local al orasului Videle.
- Hotararea Consiliului de Administratie al SC Spitalul Orasenesc SRL Videle .
- Prevederile Ordinului nr.1224 /2010 privind aprobarea normativelor de personal pentru asistenta medicala spitaliceasca , precum si pentru modificarea si completarea OMS nr.1778 /2006 privind aprobarea criteriilor pentru clasificarea pe categorii ale unitatilor sanitare .
- Prevederile Legii nr.296/2023 , privind numele masuri fiscal-bugetare pentru asigurarea sustenabilitatii financiare a Romaniei pe termen lung .
- Avizul favorabil al Comisiilor de Specialitate ale Consiliului Local al orasului Videle
- Prevederile Legii nr.95/2006, privind reforma in domeniul sanatatii, actualizata;
- Prevederile OUG nr.109/2011 , privind guvernanta corporativa a intreprinderilor publice ;
- Prevederile art.140, alin (1) si (3) ale art.154 , alin (1) , ale art.196 , alin (1) lit "a", ale art.197 (1) si ale art.243 , alin (1) , lit "a" si "b" din OUG nr.57/2019 , privind Codul Administrativ .

In temeiul dispozitiilor art.129 (2) , lit "a " si ale alin (3) , lit "c" din OUG nr.57/2019 , privind Codul Administrativ ;

**H O T A R A S T E:**

**Art.1.** Se aproba ,modificarea Organigramei si a Statului de Functii al "SC Spitalul Orasenesc SRL Videle ." conform Anexei nr. 1, parte integranta din prezenta hotarare..

**Art.2** Cu data prezentei isi inceteaza aplicabilitatea orice prevedere contrara , acesteia .

**Art.3.** Cu aducerea la îndeplinire a prezentei hotărâri se însărcineaza, Primarul orasului Videle, Directorul General al "SC Spitalul Orasenesc SRL Videle".

**Art.4.** Prin grija Secretarului general al oraşului Videle, prezenta hotărâre va fi comunicată Instituţiei Prefectului Judeţului Teleorman pentru verificarea legalităţii, Primarului orasului Videle, "SC Spitalul Orasenesc SRL" Videle pentru luare la cunoştinţă şi punere în aplicare, precum si oricarei persoane sau institutii interesate.

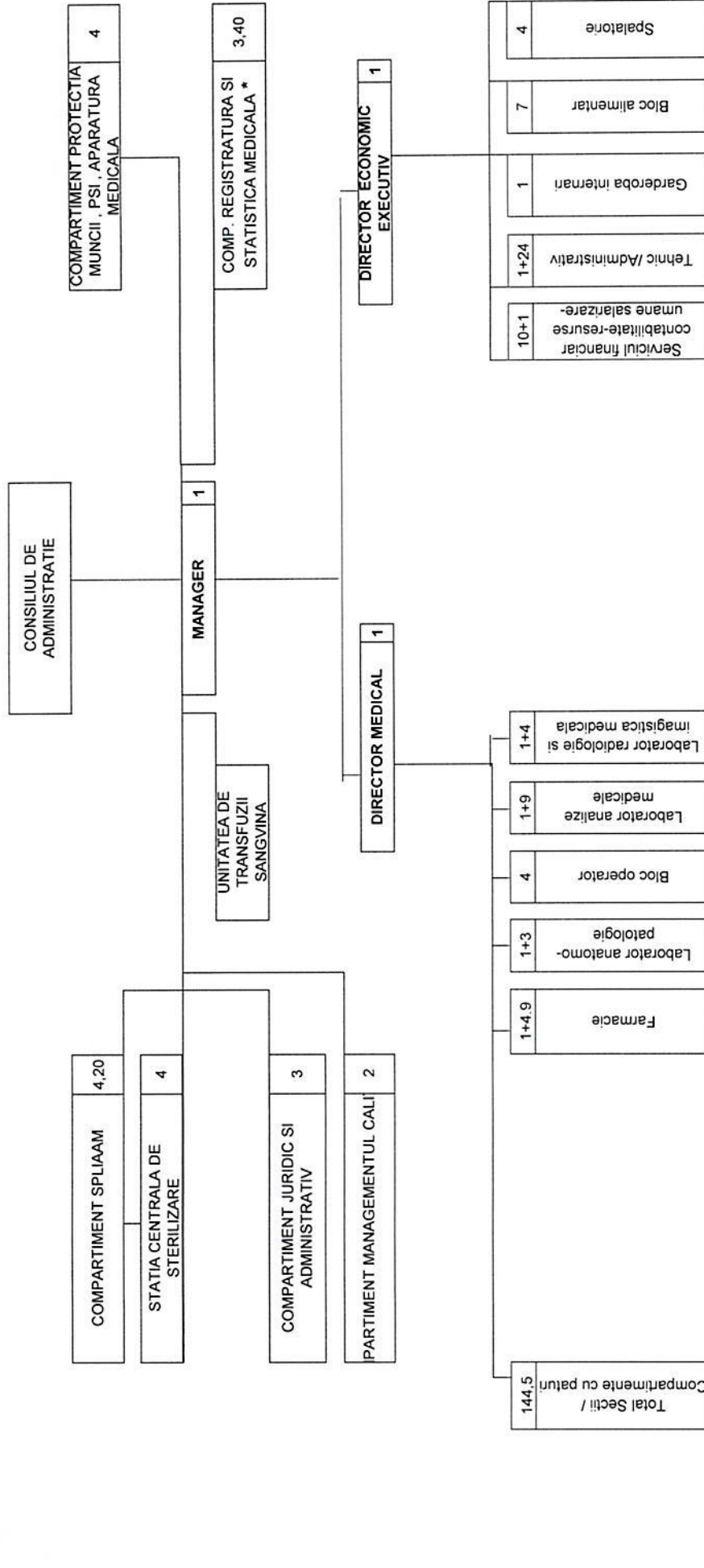
**PREŞEDINTE DE ŞEDINTĂ,**  
**CIUPAGEANU ION**

**CONTRASEMNEAZĂ**  
**SECRETAR GENERAL**  
**IVAN CORINA-NICOLETA**

Prezenta hotărâre a fost adoptată cu un nr. de 12 voturi „pentru ” - voturi „împotriva”, 5 abţineri, din nr. de 17 consilieri în funcţie, din care 17 prezenţi.

**VIDELE**  
**Nr. 166/29.11.2023**

ORGANIGRAMA



1+26	Sectia Medicina interna	1	Compartiment Neurologie	1	Compartiment Ortopedie	1	Compartiment ORL	1	Compartiment Oftalmologie	1+19	Sectia Pediatrie	1+14	Compartiment ATI **	1+26	Sectia RMFB	1+16	Sectia Obstetrica-ginecologie + sala nasten	1+8	Compartiment neonatologie	1+5	Compartiment cronici
1+19	Sectia Chirurgie generala**	5	Compartiment Ortopedie	1	Compartiment Ortopedie	1	Compartiment ORL	1	Compartiment Oftalmologie	1+19	Sectia Pediatrie	1+14	Compartiment ATI **	1+26	Sectia RMFB	1+16	Sectia Obstetrica-ginecologie + sala nasten	1+8	Compartiment neonatologie	1+5	Compartiment cronici



\*\* Atribuțiile posturilor menționate la Unitatea de Transfuzii Sanguvine vor fi delegate personalului care se regăsește în ș **evidențiate cu \*\***

## STAT FUNCȚII

Nr. crt.	Funcția	Nivel studii	Grad/ Gradăț ie	Specialitate/meserie funcție de bază	Cuquantum post	Salariul de bază
<b>COMITET DIRECTOR</b>						
1	MANAGER	S	II		1	2121
2	DIRECTOR ECONOMIC EXECUTIV	S	II		1	788
3	DIRECTOR MEDICAL	S	II		1	1639
<b>COMPARTIMENT SPLIAAM</b>						
4	MEDIC PRIMAR	S	5	IGIENA MEDIULUI	1	1601
5	MEDIC SPECIALIST	S	3	BOLI INFECȚIOASE	1	1149
6	ASISTENT MEDICAL PRINCIPAL	PL	5	MEDICINA GENERALA	1	485
7	ASISTENT MEDICAL	PL	5	IGIENĂ	0,20	58
8	AGENT DDD	G	5		1	442
<b>STATIA CENTRALA DE STERILIZARE</b>						
9	ASISTENT MEDICAL PRINCIPAL SEF	PL	5	IGIENĂ ȘI SĂNĂTATE PUBLICĂ	1	591
10	ASISTENT MEDICAL PRINCIPAL	PL	5	MEDICINĂ GENERALĂ	1	485
11	ASISTENT MEDICAL PRINCIPAL	PL	5	MEDICINĂ GENERALĂ	1	485
12	ASISTENT MEDICAL	PL	5	MEDICINĂ GENERALĂ	1	479
<b>COMPARTIMENT REGISTRATURA SI STATISTICA MEDICALA</b>						
13	REFERENT DE SPECIALITATE GRAD I	S	3		1	540
14	ANALIST GRADUL IA	S	5		1	567
15	ARHIVAR	M	5		0,20	87
16	ARHIVAR	M	5		0,20	87
17	REGISTRATOR MEDICAL	M	3		1	438
<b>COMPARTIMENT PROTECTIA MUNCII, PSI, APARATURA MEDICALA</b>						
18	INSPECTOR DE SPECIALITATE GRAD I	S/SSD	5	SĂNĂTATE ȘI SECURITATE ÎN MUNCĂ	1	567
19	CADRU TEHNIC - ATRIBUTII IN DOMENIUL PSI	M	5	PROTECTIA SI STINGEREA INCENDIILOR	1	479
20	INGINER GRAD IA	S	5	BIOMATERIALE METALICE	1	567
21	TEHNICIAN SANITAR PRINCIPAL	PL	5	APARATURA MEDICALA	1	485
<b>COMPARTIMENT JURIDIC, ADMINISTRATIV</b>						
22	REFERENT DE SPECIALITATE GRAD I	S	5	RELAȚII CU PUBLICUL-SECRETARIAT	1	567
23	CONSILIER JURIDIC IA	S	5	JURIDIC	1	567
24	PREOT	S	5		1	567
<b>SERVICIUL FINANCIAR CONTABILITATE-RESURSE UMANE SALARIZARE-ACHIZIȚII PUBLICE</b>						
25	SEF SERVICIU FINANCIAR CONTABILITATE	S	II	ECONOMIC	1	659
<b>COMPARTIMENT FINANCIAR CONTABILITATE</b>						
26	ECONOMIST GRAD IA	S	5	ECONOMIC	1	567
27	ECONOMIST GRAD I	S	2	ECONOMIC	1	480
28	ECONOMIST GRAD I	S	3	ECONOMIC	1	550
29	REFERENT DE SPECIALITATE GRAD I	S	5		1	567

30	REFERENT IA	M	5		1	4918
31	MAGAZINER	M	5		1	4669
<b>COMPARTIMENT R.U.S.</b>						
32	INSPECTOR DE SPECIALITATE GRAD I	S	4	ECONOMIC	1	5547
33	INSPECTOR DE SPECIALITATE GRAD I	S	4	ECONOMIC	1	5547
34	INSPECTOR DE SPECIALITATE GRAD II	S	Baza	ECONOMIC	1	4259
<b>COMPARTIMENT ACHIZITIII PUBLICE</b>						
35	EXPERT GRAD I	S	5	ACHIZITII PUBLICE	1	6247
<b>SPALATORIE</b>						
36	SPALATOREASA	G	5		1	3677
37	SPALATOREASA	G	5		1	3677
38	SPALATOREASA	G	1		1	3177
39	SPALATOREASA	G	5		1	3677
<b>GARDEROBA INTERNARI</b>						
40	BAIES	G	5		1	3677
<b>COMPARTIMENT TEHNIC / ADMINISTRATIV</b>						
41	SEF COMPARTIMENT	S	II		1	6557
42	INGRIJITOR CURATENIE	G	2		1	3337
43	SOFER I	G	5	SOFER	1	4797
44	SOFER I	G	5	SOFER	1	4797
45	MUNITOR CALIFICAT I	G	5	LIFTIER	1	4797
46	MUNITOR CALIFICAT I	G	5	LIFTIER	1	4797
47	MUNITOR CALIFICAT I	G	4	LIFTIER	1	4677
48	MUNITOR CALIFICAT II	G	4	LIFTIER	1	4557
49	MUNITOR CALIFICAT IV	G	2	LIFTIER	1	4007
50	MUNITOR CALIFICAT I	M	5	ELECTRICIAN	1	4797
51	MUNITOR CALIFICAT I	M	5	ELECTRICIAN	1	4797
52	MUNITOR CALIFICAT I	M	5	ELECTRICIAN	1	4797
53	MUNITOR CALIFICAT I	M	5	ELECTRICIAN	1	4797
54	MUNITOR CALIFICAT I	M	5	ELECTRICIAN	1	4797
55	MUNITOR CALIFICAT I	M	5	FOCHIST	1	4797
56	MUNITOR CALIFICAT I	M	5	FOCHIST	1	4797
57	MUNITOR CALIFICAT I	M	5	FOCHIST	1	4797
58	MUNITOR CALIFICAT II	M	3	FOCHIST	1	4447
59	MUNITOR CALIFICAT II	M	2	FOCHIST	1	4237
60	MUNITOR CALIFICAT III	M	2	FOCHIST	1	4077
61	MUNCITOR CALIFICAT I	G	5	LENJEREASA	1	4797
62	MUNITOR CALIFICAT I	G	4	INSTALATOR SANITAR	1	4677
63	MUNITOR CALIFICAT III	G	2	OPERATOR TRATARE A	1	4077
64	MUNITOR CALIFICAT IV	G	4	OPERATOR TRATARE A	1	4317
65	MUNITOR CALIFICAT I	M	5	INSTALATOR SANITAR	1	4797
<b>BLOC ALIMENTAR</b>						
66	MUNITOR CALIFICAT I	G	5	BUCATAR	1	4797
67	MUNITOR CALIFICAT I	G	5	BUCATAR	1	4797
68	MUNITOR CALIFICAT I	G	3	BUCATAR	1	4567
69	MUNITOR CALIFICAT II	G	5	BUCATAR	1	4667
70	MUNCITOR NECALIFICAT	G	3		1	3007
71	INGRIJITOR CURATENIE	G	2		1	3337
<b>SECTIA CHIRURGIE GENERALĂ</b>						
72	MEDIC PRIMAR SEF	S	5	CHIRURGIE GENERALĂ	1	1607
73	MEDIC PRIMAR	S	4	CHIRURGIE GENERALĂ	0,5	7447
	MEDIC PRIMAR	S	4	CHIRURGIE GENERALĂ	0,5	7447
74	MEDIC PRIMAR	S	5	CHIRURGIE GENERALĂ	1	1527
75	MEDIC PRIMAR	S	4	CHIRURGIE GENERALĂ	0,5	7447
76	MEDIC SPECIALIST	S	5	CHIRURGIE GENERALĂ	1	12087

77	ASISTENT MEDICAL PRINCIPAL SEF	PL	5	MEDICINĂ GENERALĂ	1	5911
78	ASISTENT MEDICAL PRINCIPAL	PL	5	MEDICINĂ GENERALĂ	1	4856
79	ASISTENT MEDICAL PRINCIPAL	PL	5	MEDICINĂ GENERALĂ	1	4856
80	ASISTENT MEDICAL PRINCIPAL	PL	5	MEDICINĂ GENERALĂ	1	4856
81	ASISTENT MEDICAL PRINCIPAL	PL	5	MEDICINĂ GENERALĂ	1	4856
82	ASISTENT MEDICAL PRINCIPAL	PL	5	MEDICINĂ GENERALĂ	1	4856
83	ASISTENT MEDICAL PRINCIPAL	PL	5	MEDICINĂ GENERALĂ	1	4856
84	ASISTENT MEDICAL PRINCIPAL	PL	5	MEDICINĂ GENERALĂ	1	4856
85	ASISTENT MEDICAL PRINCIPAL	PL	2	MEDICINĂ GENERALĂ	1	4402
86	ASISTENT MEDICAL	PL	2	MEDICINĂ GENERALĂ	1	4346
87	ASISTENT MEDICAL	PL	2	MEDICINĂ GENERALĂ	1	4346
88	ASISTENT MEDICAL	PL	5	MEDICINĂ GENERALĂ	1	4794
89	INFIRMIERA	G	5		1	4420
90	INFIRMIERA	G	5		1	4420
91	INGRIJITOR CURATENIE	G	5		1	3673
92	INGRIJITOR CURATENIE	G	4		1	3584
93	INGRIJITOR CURATENIE	G	1		1	3177
<b>COMPARTIMENT ORTOPEDIE SI TRAUMATOLOGIE</b>						
94	MEDIC SPECIALIST	S	2	ORTOPEDIE SI TRAUMATOLOGIE	0,5	5475
	MEDIC SPECIALIST	S	2	ORTOPEDIE SI TRAUMATOLOGIE	0,5	5475
<b>COMPARTIMENT OFTALMOLOGIE</b>						
95	MEDIC PRIMAR	S	3	OFTALMOLOGIE	1	14509
<b>COMPARTIMENT ORL</b>						
96	MEDIC SPECIALIST	S	1	ORL	1	10439
<b>SECTIA MEDICINA INTERNA</b>						
97	MEDIC PRIMAR SEF	S	5	MEDICINĂ INTERNĂ	1	1601
98	MEDIC PRIMAR	S	5	MEDICINĂ INTERNĂ	1	1525
99	MEDIC SPECIALIST	S	3	MEDICINĂ INTERNĂ	1	1149
100	MEDIC SPECIALIST	S	3	MEDICINĂ INTERNĂ	1	1149
101	MEDIC SPECIALIST DIABETOLOG	S	3	DIABET ZAHARAT, NUTRIȚIE ȘI BOLI METABOLICE	1	1149
102	ASISTENT MEDICAL PRINCIPAL SEF	PL	5	MEDICINĂ GENERALĂ	1	591
103	ASISTENT MEDICAL PRINCIPAL	PL	5	MEDICINĂ GENERALĂ	1	485
104	ASISTENT MEDICAL PRINCIPAL	PL	5	MEDICINĂ GENERALĂ	1	485
105	ASISTENT MEDICAL PRINCIPAL	PL	5	MEDICINĂ GENERALĂ	1	485
106	ASISTENT MEDICAL PRINCIPAL	PL	5	MEDICINĂ GENERALĂ	1	485
107	ASISTENT MEDICAL PRINCIPAL	PL	5	MEDICINĂ GENERALĂ	1	485
108	ASISTENT MEDICAL PRINCIPAL	PL	4	MEDICINĂ GENERALĂ	1	462
109	ASISTENT MEDICAL PRINCIPAL	PL	4	MEDICINĂ GENERALĂ	1	473
110	ASISTENT MEDICAL PRINCIPAL	PL	5	MEDICINĂ GENERALĂ	1	485
111	ASISTENT MEDICAL PRINCIPAL	PL	5	MEDICINĂ GENERALĂ	1	485
112	ASISTENT MEDICAL PRINCIPAL	PL	5	MEDICINĂ GENERALĂ	1	485
113	ASISTENT MEDICAL PRINCIPAL	PL	5	MEDICINĂ GENERALĂ	1	485
114	ASISTENT MEDICAL	PL	3	MEDICINĂ GENERALĂ	1	456
115	INFIRMIERA	G	5		1	442
116	INFIRMIERA	G	3		1	420
117	INGRIJITOR CURATENIE	G	2		1	333
118	INGRIJITOR CURATENIE	G	2		1	313
119	INGRIJITOR CURATENIE	G	3		1	349
120	INGRIJITOR CURATENIE	G	5		1	367
121	INGRIJITOR CURATENIE	G	3		1	349
122	INGRIJITOR CURATENIE	G	3		1	333

123	INGRIJITOR CURATENIE	G	5		1	3673
<b>COMPARTIMENT NEUROLOGIE</b>						
124	MEDIC SPECIALIST	S	4	NEUROLOGIE	1	11786
<b>COMPARTIMENT CRONICI</b>						
125	MEDIC SPECIALIST	S	3	MEDICINĂ INTERNĂ	1	12074
126	ASISTENT MEDICAL PRINCIPAL SEF	PL	4	MEDICINĂ GENERALĂ	1	5911
127	ASISTENT MEDICAL PRINCIPAL	PL	3	MEDICINĂ GENERALĂ	1	4622
128	ASISTENT MEDICAL PRINCIPAL	PL	5	MEDICINĂ GENERALĂ	1	4856
129	ASISTENT MEDICAL PRINCIPAL	PL	3	MEDICINĂ GENERALĂ	1	4622
130	ASISTENT MEDICAL PRINCIPAL	PL	2	MEDICINĂ GENERALĂ	1	4402

<b>SECTIA OBSTETRICA GINECOLOGIE</b>						
131	MEDIC PRIMAR SEF	S	5	OBSTETRICĂ GINECOLOGIE	1	16017
132	MEDIC PRIMAR	S	5	OBSTETRICĂ GINECOLOGIE	1	15254
133	MEDIC PRIMAR	S	5	OBSTETRICĂ GINECOLOGIE	0.5	7627
134	MEDIC SPECIALIST	S	5	OBSTETRICĂ GINECOLOGIE	0.5	6040
135	ASISTENT MEDICAL PRINCIPAL SEF	PL	4	MEDICINĂ GENERALĂ	1	5911
136	ASISTENT MEDICAL PRINCIPAL	PL	5	MEDICINĂ GENERALĂ	1	4856
137	ASISTENT MEDICAL PRINCIPAL	PL	5	OBSTETRICĂ GINECOLOGIE	1	4856
138	ASISTENT MEDICAL PRINCIPAL	PL	5	MEDICINĂ GENERALĂ	1	4856
139	ASISTENT MEDICAL PRINCIPAL	PL	4	MEDICINĂ GENERALĂ	1	473
140	ASISTENT MEDICAL PRINCIPAL	PL	5	MEDICINĂ GENERALĂ	1	4856
141	ASISTENT MEDICAL PRINCIPAL	PL	4	MEDICINĂ GENERALĂ	1	473
142	ASISTENT MEDICAL PRINCIPAL	PL	5	MEDICINĂ GENERALĂ	1	4856
143	ASISTENT MEDICAL DEBUTANT	PL	Baza	MEDICINĂ GENERALĂ	1	375
144	ASISTENT MEDICAL	PL	2	MEDICINĂ GENERALĂ	1	434
145	INFIRMIERA	G	5		1	442
146	INFIRMIERA	G	5		1	442
147	INFIRMIERA	G	2		1	400
148	INGRIJITOR CURATENIE	G	5		1	367
149	INGRIJITOR CURATENIE	G	2		1	333
<b>COMPARTIMENT NEONATOLOGIE</b>						
150	MEDIC SPECIALIST	S	2	NEONATOLOGIE	1	1149
151	ASISTENT MEDICAL PRINCIPAL SEF	PL	5	MEDICINĂ GENERALĂ	1	5911
152	ASISTENT MEDICAL PRINCIPAL	PL	4	MEDICINĂ GENERALĂ	1	473
153	ASISTENT MEDICAL PRINCIPAL	PL	5	MEDICINĂ GENERALĂ	1	4856
154	ASISTENT MEDICAL PRINCIPAL	PL	4	MEDICINĂ GENERALĂ	1	473
155	ASISTENT MEDICAL PRINCIPAL	PL	3	MEDICINĂ GENERALĂ	1	4622
156	ASISTENT MEDICAL	PL	2	MEDICINĂ GENERALĂ	1	434
157	INGRIJITOR CURATENIE	G	4		1	351
158	INGRIJITOR CURATENIE	G	2		1	333
<b>SECTIA PEDIATRIE</b>						
159	MEDIC SPECIALIST SEF	S	3	PEDIATRIE	1	120
160	MEDIC PRIMAR	S	5	PEDIATRIE	1	160
161	MEDIC SPECIALIST	S	2	PEDIATRIE	1	109
162	ASISTENT MEDICAL PRINCIPAL SEF	PL	5	PEDIATRIE	1	59
163	ASISTENT MEDICAL PRINCIPAL	PL	4	MEDICINĂ GENERALĂ	1	47
164	ASISTENT MEDICAL PRINCIPAL	PL	4	MEDICINĂ GENERALĂ	1	47
165	ASISTENT MEDICAL PRINCIPAL	PL	3	MEDICINĂ GENERALĂ	1	46
166	ASISTENT MEDICAL PRINCIPAL	PL	4	MEDICINĂ GENERALĂ	1	47
167	ASISTENT MEDICAL PRINCIPAL	PL	4	MEDICINĂ GENERALĂ	1	47

168	ASISTENT MEDICAL PRINCIPAL	PL	4	MEDICINĂ GENERALĂ	1	4738
169	ASISTENT MEDICAL PRINCIPAL	PL	4	MEDICINĂ GENERALĂ	1	4738
170	ASISTENT MEDICAL PRINCIPAL	PL	5	MEDICINĂ GENERALĂ	1	4856
171	ASISTENT MEDICAL PRINCIPAL	PL	3	MEDICINĂ GENERALĂ	1	4622
172	ASISTENT MEDICAL	PL	2	MEDICINĂ GENERALĂ	1	4346
173	INFIRMIERA	G	5		1	4420
174	INGRIJITOR CURATENIE	G	2		1	3330
175	INGRIJITOR CURATENIE	G	3		1	3496
176	INGRIJITOR CURATENIE	G	2		1	3330
177	INGRIJITOR CURATENIE	G	2		1	3330
178	INGRIJITOR CURATENIE	G	1		1	3171
<b>COMPARTIMENT A.T.I.</b>						
179	MEDIC PRIMAR	S	5	A.T.I.	1	16608
180	MEDIC SPECIALIST		3	A.T.I.	1	12519
181	ASISTENT MEDICAL PRINCIPAL SEF	PL	5	MEDICINĂ GENERALĂ	1	6639
182	ASISTENT MEDICAL PRINCIPAL	PL	5	MEDICINĂ GENERALĂ	1	5181

183	ASISTENT MEDICAL PRINCIPAL	PL	5	MEDICINĂ GENERALĂ	1	5181
184	ASISTENT MEDICAL PRINCIPAL	PL	5	MEDICINĂ GENERALĂ	1	5181
185	ASISTENT MEDICAL PRINCIPAL	PL	4	MEDICINĂ GENERALĂ	1	5055
186	ASISTENT MEDICAL PRINCIPAL	PL	3	MEDICINĂ GENERALĂ	1	4932
187	ASISTENT MEDICAL PRINCIPAL	PL	5	MEDICINĂ GENERALĂ	1	5181
188	ASISTENT MEDICAL PRINCIPAL	PL	5	MEDICINĂ GENERALĂ	1	5181
189	INFIRMIERĂ	G	2		1	4075
190	INFIRMIERA	G	4		1	4385
191	INGRIJITOR CURĂȚENIE	G	3		1	3556
192	INGRIJITOR CURĂȚENIE	G	5		1	3736
193	INGRIJITOR CURĂȚENIE	G	5		1	3736
<b>SECTIA RECUPERARE, MEDICINA FIZICA, BALNEOLOGIE</b>						
194	MEDIC PRIMAR SEF	S	3	RECUPERARE, MEDICINĂ FIZICĂ ȘI	1	15245
195	MEDIC SPECIALIST	S	2	MEDICINĂ FIZICĂ ȘI DE REABILITARE	1	10951
196	MEDIC SPECIALIST	S	4	MEDICINĂ FIZICĂ ȘI BALNEOLOGIE	1	11786
197	KINETOTERAPEUT PRINCIPAL	S	5	KINETOTERAPIE	1	6961
198	ASISTENT MEDICAL PRINCIPAL SEF	PL	5	BALNEOFIZIOKINETOT ERAPIE SI RECUPERARE MEDICALĂ	1	5911
199	ASISTENT MEDICAL PRINCIPAL	PL	3	BALNEOFIZIOKINETOT ERAPIE SI RECUPERARE MEDICALĂ	1	4622
200	ASISTENT MEDICAL PRINCIPAL	PL	5	MEDICINĂ GENERALĂ	1	4856
201	ASISTENT MEDICAL PRINCIPAL	PL	5	MEDICINĂ GENERALĂ	1	4856
202	ASISTENT MEDICAL PRINCIPAL	PL	5	MEDICINĂ GENERALĂ	1	4856
203	ASISTENT MEDICAL PRINCIPAL	PL	4	MEDICINĂ GENERALĂ	1	4738
204	ASISTENT MEDICAL PRINCIPAL	PL	4	MEDICINĂ GENERALĂ	1	4738
205	ASISTENT MEDICAL PRINCIPAL	PL	4	MEDICINĂ GENERALĂ	1	4738
206	ASISTENT MEDICAL PRINCIPAL	PL	2	MEDICINĂ GENERALĂ	1	4400
207	ASISTENT MEDICAL PRINCIPAL	PL	5	BALNEOFIZIOKINETOT ERAPIE SI RECUPERARE MEDICALĂ	1	4856
208	ASISTENT MEDICAL PRINCIPAL	PL	2	BALNEOFIZIOKINETOT ERAPIE SI RECUPERARE MEDICALĂ	1	4400
209	ASISTENT MEDICAL PRINCIPAL	PL	3	MEDICINĂ GENERALĂ	1	4622
210	ASISTENT MEDICAL	PL	1	MEDICINĂ GENERALĂ	1	413
211	ASISTENT MEDICAL	PL	3	BALNEOFIZIOKINETOT ERAPIE SI RECUPERARE MEDICALĂ	1	456
212	ASISTENT MEDICAL DEBUTANT	PL	1	BALNEOFIZIOKINETOT ERAPIE SI RECUPERARE MEDICALĂ	1	403
213	MASEUR	G	2		1	417
214	MASEUR	G	2		1	417
215	MASEUR	G	4		1	449
216	INFIRMIERA	G	2		1	400



217	INGRIJITOR CURATENIE	G	3		1	3496
218	INGRIJITOR CURATENIE	G	5		1	3673
219	INGRIJITOR CURATENIE	G	4		1	3585
220	INGRIJITOR CURATENIE	G	0		1	3000
<b>FARMACIE</b>						
221	FARMACIST SEF	S	3	FARMACIE	1	6715

222	FARMACIST SPECIALIST	S	5	FARMACIE CLINICA	0,5	3898
223	FARMACIST	S	3	FARMACIE	0,4	3123
224	ASISTENT MEDICAL PRINCIPAL	PL	5	FARMACIE	1	4856
225	ASISTENT MEDICAL PRINCIPAL	PL	5	FARMACIE	1	4856
226	ASISTENT MEDICAL	PL	3	FARMACIE	1	4563
227	INGRIJITOR CURATENIE	PL	2		1	3330
<b>LABORATOR ANALIZE MEDICALE</b>						
228	CHIMIST SPECIALIST SEF	S	5	BIOCHIMIE MEDICALĂ	1	6824
230	BIOLOG SPECIALIST	S	5	BIOCHIMIE MEDICALĂ	1	6348
231	BIOLOG SPECIALIST	S	4	BIOLOGIE	1	6193
232	BIOLOG	S	3	BIOLOGIE	1	5689
233	ASISTENT MEDICAL PRINCIPAL	PL	5	LABORATOR	1	4856
234	ASISTENT MEDICAL PRINCIPAL	PL	5	LABORATOR	1	4856
235	ASISTENT MEDICAL PRINCIPAL	PL	5	LABORATOR	1	4856
236	ASISTENT MEDICAL PRINCIPAL	PL	4	LABORATOR	1	4738
237	ASISTENT MEDICAL PRINCIPAL	PL	5	LABORATOR	1	4856
238	INFIRMIERA	G	5		1	4420
<b>LABORATOR RADIOLOGIE ȘI IMAGISTICA MEDICALA</b>						
239	MEDIC PRIMAR SEF	S	5	RADIODIAGNOSTIC	1	16017
240	MEDIC SPECIALIST	S	2	RADIOLOGIE- IMAGISTICA MEDICALA	1	10951
241	ASISTENT MEDICAL PRINCIPAL SEF	PL	5	RADIOLOGIE	1	5911
242	ASISTENT MEDICAL PRINCIPAL	PL	5	RADIOLOGIE	1	4856
243	ASISTENT MEDICAL PRINCIPAL	PL	5	RADIOLOGIE	1	4856
<b>LABORATOR ANATOMIE PATOLOGICA</b>						
244	MEDIC SPECIALIST SEF	S	5	ANATOMIE PATOLOGICA	1	16026
245	ASISTENT MEDICAL PRINCIPAL	PL	5	LABORATOR	1	6313
246	ASISTENT MEDICAL PRINCIPAL	PL	5	LABORATOR	1	6313
247	AUTOPSIER DEBUTANT/DEZINFECTOR	M	5		1	4420
<b>BLOC OPERATOR</b>						
248	ASISTENT MEDICAL PRINCIPAL SEF	PL	5	MEDICINĂ GENERALĂ	1	5911
249	ASISTENT MEDICAL PRINCIPAL	PL	5	MEDICINĂ GENERALĂ	1	4856
250	ASISTENT MEDICAL PRINCIPAL	PL	3	MEDICINĂ GENERALĂ	1	4623
251	INFIRMIERA	G	5		1	4440
<b>COMPARTIMENT MANAGEMENTUL CALITATII</b>						
252	MEDIC PRIMAR COORDONATOR	S	4		1,00	4256
	REFERENT DE SPECIALITATE GRAD I - Responsabil Managementul Calității	S	5		0,20	42
	REFERENT DE SPECIALITATE GRAD I	S	5		0,20	106
	REFERENT DE SPECIALITATE GRAD I	S	5		0,20	106
	REFERENT DE SPECIALITATE GRAD I	S	5		0,20	106

PRESEDINTE DE SEDINTA,  
CIUPAGENI HON

