

ROMANIA
JUDETUL TELEORMAN
CONSILIUL LOCAL AL ORASULUI VIDELE
HOTARARE

Privind: "Aprobarea modificarii Organigramei si a Statului de Functii al "SC Spitalul Orasenesc SRL Videle."

CONSILIUL LOCAL AL ORASULUI VIDELE , JUDETUL TELEORMAN
INTRUNIT IN ŞEDINTĂ ORDINARĂ

Având în vedere:

- Referatul de aprobare al Primarului orasului Videle;
- Solicitarea nr, 626 din din 24.01.2024 inregistrat la primaria orasului Videle nr.1500 din 29.01.2024 a "SC Spitalul Orasenesc SRL Videle " , prin care se solicita Consiliului local al orasului Videle , in calitate de unic actionar sa aprobe transformarea functiilor de asistent medical specialitatea medicina generala si a functiei de asistent medical specialitatea farmacie in functii de asistent medical principal specialitatea medicina generala respectiv asistent medical principal specialitatea farmacie , urmare a sustinerii si promovarii examenului de promovare in functia de asistent medical
- Avizul favorabil al Comisiilor de Specialitate ale Consiliului Local al orasului Videle.
- Hotararea Consiliului de Administratie al SC Spitalul Orasenesc SRL Videle .
- Prevederile Ordinului nr.1224 /2010 privind aprobarea normativelor de personal pentru asistenta medicala spitaliceasca , precum si pentru modificarea si completarea OMS nr.1778 /2006 privind aprobarea criteriilor pentru clasificarea pe categorii ale unitatilor sanitare .
- Prevederile Legii nr.296/2023 , privind numele masuri fiscal-bugetare pentru asigurarea sustenabilitatii financiare a Romaniei pe termen lung .
- Avizul favorabil al Comisiilor de Specialitate ale Consiliului Local al orasului Videle
- Prevederile Legii nr.95/2006, privind reforma in domeniul sanatatii, actualizata;
- Prevederile OUG nr.109/2011 , privind guvernanta corporativa a intreprinderilor publice ;
- Prevederile art.140, alin (1) si (3) ale art.154 , alin (1) , ale art.196 , alin (1) lit "a", ale art.197 (1) si ale art.243 , alin (1) , lit "a" si "b" din OUG nr.57/2019 , privind Codul Administrativ .

In temeiul dispozitiilor art.129 (2) , lit "a " si ale alin (3) , lit "c" din OUG nr.57/2019 , privind Codul Administrativ ;

H O T A R A S T E :

Art.1. Se aproba ,modificarea Organigramei si a Statului de Functii al "SC Spitalul Orasenesc SRL Videle ." conform Anexei nr. 1, parte integranta din prezenta hotarare..

Art.2 Cu data prezentei isi inceteaza aplicabilitatea orice prevedere contrara , acesteia .

Art.3. Cu aducerea la îndeplinire a prezentei hotărâri se însărcineaza, Primarul orasului Videle, Directorul General al "SC Spitalul Orasenesc SRL Videle".

Art.4. Prin grija Secretarului general al oraşului Videle, prezenta hotărâre va fi comunicată Instituţiei Prefectului Judeţului Teleorman pentru verificarea legalităţii, Primarului orasului Videle, "SC Spitalul Orasenesc SRL" Videle pentru luare la cunoştinţă şi punere în aplicare, precum si oricarei persoane sau institutii interesate.


PRESEDINTE DE SEDINTA ,
TUDOSE ELENA - COCA

CONTRASEMNEAZA
SECRETAR GENERAL ,
IVAN CORINA NICOLETA

Prezenta hotarare a fost adoptata cu un nr. de 16 voturi "pentru", - voturi "impotriva", - abtineri, din nr. de 17 consilieri in functie, din care 16 prezenti.

VIDELE
Nr. 16 din 31.01.2024

STAT FUNCȚII

Nr. crt.	Funcția	Nivel studii	Grad/ Gradație	Specialitate/meserie funcție de bază	Quantum post	Salariul de bază
COMITET DIRECTOR						
1	MANAGER	S	II		1	21215
2	DIRECTOR ECONOMIC EXECUTIV	S	II		1	7886
3	DIRECTOR MEDICAL	S	II		1	16398
COMPARTIMENT SPLIAAM						
4	MEDIC PRIMAR	S	5	IGIENA MEDIULUI	1	16017
5	MEDIC SPECIALIST	S	3	BOLI INFECȚIOASE	1	11499
6	ASISTENT MEDICAL PRINCIPAL	PL	5	MEDICINA GENERALA	1	4856
7	ASISTENT MEDICAL	PL	5	IGIENĂ	0,20	584
8	AGENT DDD	G	5		1	4420
STATIA CENTRALA DE STERILIZARE						
9	ASISTENT MEDICAL PRINCIPAL SEF	PL	5	IGIENĂ ȘI SĂNĂTATE PUBLICĂ	1	5911
10	ASISTENT MEDICAL PRINCIPAL	PL	5	MEDICINĂ GENERALĂ	1	4856
11	ASISTENT MEDICAL PRINCIPAL	PL	5	MEDICINĂ GENERALĂ	1	4856
12	ASISTENT MEDICAL PRINCIPAL	PL	5	MEDICINĂ GENERALĂ	1	4856
COMPARTIMENT REGISTRATURA SI STATISTICA MEDICALA						
13	REFERENT DE SPECIALITATE GRAD I	S	3		1	5406
14	ANALIST GRADUL IA	S	5		1	5679
15	ARHIVAR	M	5		0,20	879
16	ARHIVAR	M	5		0,20	879
17	REGISTRATOR MEDICAL	M	3		1	4388
COMPARTIMENT PROTECTIA MUNCII, PSI, APARATURA MEDICALA						
18	INSPECTOR DE SPECIALITATE GRAD I	S/SSD	5	SĂNĂTATE ȘI SECURITATE ÎN MUNCĂ	1	5679
19	CADRU TEHNIC - ATRIBUTII IN DOMENIUL PSI	M	5	PROTECTIA SI STINGEREA INCENDIILOR	1	479
20	INGINER GRAD IA	S	5	BIOMATERIALE METALICE	1	5679
21	TEHNICIAN SANITAR PRINCIPAL	PL	5	APARATURA MEDICALA	1	4856
COMPARTIMENT JURIDIC, ADMINISTRATIV						
22	REFERENT DE SPECIALITATE GRAD I	S	5	RELAȚII CU PUBLICUL-SECRETARIAT	1	5679
23	CONSILIER JURIDIC IA	S	5	JURIDIC	1	5679
24	PREOT	S	5		1	5679
SERVICIUL FINANCIAR CONTABILITATE-RESURSE UMANE SALARIZARE-ACHIZIȚII PUBLICE						
25	SEF SERVICIU FINANCIAR CONTABILITATE	S	II	ECONOMIC	1	655
COMPARTIMENT FINANCIAR CONTABILITATE						
26	ECONOMIST GRAD IA	S	5	ECONOMIC	1	5679
27	ECONOMIST GRAD I	S	2	ECONOMIC	1	480
28	ECONOMIST GRAD I	S	3	ECONOMIC	1	555
29	REFERENT DE SPECIALITATE GRAD I	S	5		1	5679
30	REFERENT IA	M	5		1	491
31	MAGAZINER	M	5		1	466

COMPARTIMENT R.U.S.						
32	INSPECTOR DE SPECIALITATE GRAD I	S		4	ECONOMIC	1 5541
33	INSPECTOR DE SPECIALITATE GRAD I	S		4	ECONOMIC	1 5541
34	INSPECTOR DE SPECIALITATE GRAD II	S	Baza		ECONOMIC	1 4259
COMPARTIMENT ACHIZITIILE PUBLICE						
35	EXPERT GRAD I	S		5	ACHIZITII PUBLICE	1 6247
SPALATORIE						
36	SPALATOREASA	G		5		1 3673
37	SPALATOREASA	G		5		1 3673
38	SPALATOREASA	G		1		1 3171
39	SPALATOREASA	G		5		1 3673
GARDEROBA INTERNARI						
40	BAIES	G		5		1 3673
COMPARTIMENT TEHNIC / ADMINISTRATIV						
41	SEF COMPARTIMENT	S		II		1 6550
42	INGRIJITOR CURATENIE	G		2		1 3330
43	SOFER I	G		5	SOFER	1 4794
44	SOFER I	G		5	SOFER	1 4794
45	MUNITOR CALIFICAT I	G		5	LIFTIER	1 4794
46	MUNITOR CALIFICAT I	G		5	LIFTIER	1 4794
47	MUNITOR CALIFICAT I	G		4	LIFTIER	1 4677
48	MUNITOR CALIFICAT II	G		4	LIFTIER	1 4556
49	MUNITOR CALIFICAT IV	G		2	LIFTIER	1 4007
50	MUNITOR CALIFICAT I	M		5	ELECTRICIAN	1 4794
51	MUNITOR CALIFICAT I	M		5	ELECTRICIAN	1 4794
52	MUNITOR CALIFICAT I	M		5	ELECTRICIAN	1 4794
53	MUNITOR CALIFICAT I	M		5	ELECTRICIAN	1 4794
54	MUNITOR CALIFICAT I	M		5	ELECTRICIAN	1 4794
55	MUNITOR CALIFICAT I	M		5	FOCHIST	1 4794
56	MUNITOR CALIFICAT I	M		5	FOCHIST	1 4794
57	MUNITOR CALIFICAT I	M		5	FOCHIST	1 4794
58	MUNITOR CALIFICAT II	M		3	FOCHIST	1 4444
59	MUNITOR CALIFICAT II	M		2	FOCHIST	1 4233
60	MUNITOR CALIFICAT III	M		2	FOCHIST	1 4077
61	MUNCITOR CALIFICAT I	G		5	LENJEREASA	1 4794
62	MUNITOR CALIFICAT I	G		4	INSTALATOR SANITAR	1 4677
63	MUNITOR CALIFICAT III	G		2	OPERATOR TRATARE A	1 4077
64	MUNITOR CALIFICAT IV	G		4	OPERATOR TRATARE A	1 4311
65	MUNITOR CALIFICAT I	M		5	INSTALATOR SANITAR	1 4794
BLOC ALIMENTAR						
66	MUNITOR CALIFICAT I	G		5	BUCATAR	1 4794
67	MUNITOR CALIFICAT I	G		5	BUCATAR	1 4794
68	MUNITOR CALIFICAT I	G		3	BUCATAR	1 4566
69	MUNITOR CALIFICAT II	G		5	BUCATAR	1 4666
70	MUNCITOR NECALIFICAT	G		3		1 3000
71	INGRIJITOR CURATENIE	G		2		1 3330
SECTIA CHIRURGIE GENERALA						
72	MEDIC PRIMAR SEF	S		5	CHIRURGIE GENERALA	1 1601
73	MEDIC PRIMAR	S		4	CHIRURGIE GENERALA	0.5 744
	MEDIC PRIMAR	S		4	CHIRURGIE GENERALA	0.5 744
74	MEDIC PRIMAR	S		5	CHIRURGIE GENERALA	1 1525
75	MEDIC PRIMAR	S		4	CHIRURGIE GENERALA	0.5 744
76	MEDIC SPECIALIST	S		5	CHIRURGIE GENERALA	1 1208
77	ASISTENT MEDICAL PRINCIPAL SEF	PL		5	MEDICINA GENERALA	1 591
78	ASISTENT MEDICAL PRINCIPAL	PL		5	MEDICINA GENERALA	1 485

79	ASISTENT MEDICAL PRINCIPAL	PL	5	MEDICINĂ GENERALĂ	1	4856
80	ASISTENT MEDICAL PRINCIPAL	PL	5	MEDICINĂ GENERALĂ	1	4856
81	ASISTENT MEDICAL PRINCIPAL	PL	5	MEDICINĂ GENERALĂ	1	4856
82	ASISTENT MEDICAL PRINCIPAL	PL	5	MEDICINĂ GENERALĂ	1	4856
83	ASISTENT MEDICAL PRINCIPAL	PL	5	MEDICINĂ GENERALĂ	1	4856
84	ASISTENT MEDICAL PRINCIPAL	PL	5	MEDICINĂ GENERALĂ	1	4856
85	ASISTENT MEDICAL PRINCIPAL	PL	2	MEDICINĂ GENERALĂ	1	4402
86	ASISTENT MEDICAL PRINCIPAL	PL	2	MEDICINĂ GENERALĂ	1	4402

87	ASISTENT MEDICAL PRINCIPAL	PL	2	MEDICINĂ GENERALĂ	1	4402
88	ASISTENT MEDICAL	PL	5	MEDICINĂ GENERALĂ	1	4794
89	INFIRMIERA	G	5		1	4420
90	INFIRMIERA	G	5		1	4420
91	INGRIJITOR CURATENIE	G	5		1	3673
92	INGRIJITOR CURATENIE	G	4		1	3584
93	INGRIJITOR CURATENIE	G	1		1	3171
COMPARTIMENT ORTOPEDIE SI TRAUMATOLOGIE						
94	MEDIC SPECIALIST	S	2	ORTOPEDIE SI TRAUMATOLOGIE	0,5	5475
	MEDIC SPECIALIST	S	2	ORTOPEDIE SI TRAUMATOLOGIE	0,5	5475
COMPARTIMENT OFTALMOLOGIE						
95	MEDIC PRIMAR	S	3	OFTALMOLOGIE	1	14509
COMPARTIMENT ORL						
96	MEDIC SPECIALIST	S	1	ORL	1	10430
SECTIA MEDICINA INTERNA						
97	MEDIC PRIMAR SEF	S	5	MEDICINĂ INTERNĂ	1	16017
98	MEDIC PRIMAR	S	5	MEDICINĂ INTERNĂ	1	15254
99	MEDIC SPECIALIST	S	3	MEDICINĂ INTERNĂ	1	11499
100	MEDIC SPECIALIST	S	3	MEDICINĂ INTERNĂ	1	11499
101	MEDIC SPECIALIST DIABETOLOG	S	3	DIABET ZAHARAT, NUTRIȚIE ȘI BOLI METABOLICE	1	11499
102	ASISTENT MEDICAL PRINCIPAL SEF	PL	5	MEDICINĂ GENERALĂ	1	5917
103	ASISTENT MEDICAL PRINCIPAL	PL	5	MEDICINĂ GENERALĂ	1	4856
104	ASISTENT MEDICAL PRINCIPAL	PL	5	MEDICINĂ GENERALĂ	1	4856
105	ASISTENT MEDICAL PRINCIPAL	PL	5	MEDICINĂ GENERALĂ	1	4856
106	ASISTENT MEDICAL PRINCIPAL	PL	5	MEDICINĂ GENERALĂ	1	4856
107	ASISTENT MEDICAL PRINCIPAL	PL	5	MEDICINĂ GENERALĂ	1	4856
108	ASISTENT MEDICAL PRINCIPAL	PL	4	MEDICINĂ GENERALĂ	1	4627
109	ASISTENT MEDICAL PRINCIPAL	PL	4	MEDICINĂ GENERALĂ	1	4737
110	ASISTENT MEDICAL PRINCIPAL	PL	5	MEDICINĂ GENERALĂ	1	4856
111	ASISTENT MEDICAL PRINCIPAL	PL	5	MEDICINĂ GENERALĂ	1	4856
112	ASISTENT MEDICAL PRINCIPAL	PL	5	MEDICINĂ GENERALĂ	1	4856
113	ASISTENT MEDICAL PRINCIPAL	PL	5	MEDICINĂ GENERALĂ	1	4856
114	ASISTENT MEDICAL PRINCIPAL	PL	3	MEDICINĂ GENERALĂ	1	4627
115	INFIRMIERA	G	5		1	4420
116	INFIRMIERA	G	3		1	4200
117	INGRIJITOR CURATENIE	G	2		1	3333
118	INGRIJITOR CURATENIE	G	2		1	3133
119	INGRIJITOR CURATENIE	G	3		1	3499
120	INGRIJITOR CURATENIE	G	5		1	3673
121	INGRIJITOR CURATENIE	G	3		1	3499
122	INGRIJITOR CURATENIE	G	3		1	3333
123	INGRIJITOR CURATENIE	G	5		1	3673
COMPARTIMENT NEUROLOGIE						
124	MEDIC SPECIALIST	S	4	NEUROLOGIE	1	11788
COMPARTIMENT CRONICI						
125	MEDIC SPECIALIST	S	3	MEDICINĂ INTERNĂ	1	12077
126	ASISTENT MEDICAL PRINCIPAL SEF	PL	4	MEDICINĂ GENERALĂ	1	5917
127	ASISTENT MEDICAL PRINCIPAL	PL	3	MEDICINĂ GENERALĂ	1	4627
128	ASISTENT MEDICAL PRINCIPAL	PL	5	MEDICINĂ GENERALĂ	1	4856
129	ASISTENT MEDICAL PRINCIPAL	PL	3	MEDICINĂ GENERALĂ	1	4627
130	ASISTENT MEDICAL PRINCIPAL	PL	2	MEDICINĂ GENERALĂ	1	4402

SECTIA OBSTETRICA GINECOLOGIE							
131	MEDIC PRIMAR SEF	S		5	OBSTETRICA GINECOLOGIE	1	16017
132	MEDIC PRIMAR	S		5	OBSTETRICA GINECOLOGIE	1	15254
133	MEDIC PRIMAR	S		5	OBSTETRICA GINECOLOGIE	0.5	7627
134	MEDIC SPECIALIST	S		5	OBSTETRICA GINECOLOGIE	0.5	6040
135	ASISTENT MEDICAL PRINCIPAL SEF	PL		4	MEDICINA GENERALA	1	5911
136	ASISTENT MEDICAL PRINCIPAL	PL		5	MEDICINA GENERALA	1	4856
137	ASISTENT MEDICAL PRINCIPAL	PL		5	OBSTETRICA GINECOLOGIE	1	4856
138	ASISTENT MEDICAL PRINCIPAL	PL		5	MEDICINA GENERALA	1	4856
139	ASISTENT MEDICAL PRINCIPAL	PL		4	MEDICINA GENERALA	1	4738
140	ASISTENT MEDICAL PRINCIPAL	PL		5	MEDICINA GENERALA	1	4856
141	ASISTENT MEDICAL PRINCIPAL	PL		4	MEDICINA GENERALA	1	4738
142	ASISTENT MEDICAL PRINCIPAL	PL		5	MEDICINA GENERALA	1	4856
143	ASISTENT MEDICAL DEBUTANT	PL	Baza		MEDICINA GENERALA	1	3750
144	ASISTENT MEDICAL	PL		2	MEDICINA GENERALA	1	4346
145	INFIRMIERA	G		5		1	4420
146	INFIRMIERA	G		5		1	4420
147	INFIRMIERA	G		2		1	4007
148	INGRIJITOR CURATENIE	G		5		1	3673
149	INGRIJITOR CURATENIE	G		2		1	3330
COMPARTIMENT NEONATOLOGIE							
150	MEDIC SPECIALIST	S		2	NEONATOLOGIE	1	11499
151	ASISTENT MEDICAL PRINCIPAL SEF	PL		5	MEDICINA GENERALA	1	5911
152	ASISTENT MEDICAL PRINCIPAL	PL		4	MEDICINA GENERALA	1	4738
153	ASISTENT MEDICAL PRINCIPAL	PL		5	MEDICINA GENERALA	1	4856
154	ASISTENT MEDICAL PRINCIPAL	PL		4	MEDICINA GENERALA	1	4738
155	ASISTENT MEDICAL PRINCIPAL	PL		3	MEDICINA GENERALA	1	4627
156	ASISTENT MEDICAL PRINCIPAL	PL		2	MEDICINA GENERALA	1	4400
157	INGRIJITOR CURATENIE	G		4		1	3580
158	INGRIJITOR CURATENIE	G		2		1	3330
SECTIA PEDIATRIE							
159	MEDIC SPECIALIST SEF	S		3	PEDIATRIE	1	1207
160	MEDIC PRIMAR	S		5	PEDIATRIE	1	1601
161	MEDIC SPECIALIST	S		2	PEDIATRIE	1	1095
162	ASISTENT MEDICAL PRINCIPAL SEF	PL		5	PEDIATRIE	1	5911
163	ASISTENT MEDICAL PRINCIPAL	PL		4	MEDICINA GENERALA	1	4738
164	ASISTENT MEDICAL PRINCIPAL	PL		4	MEDICINA GENERALA	1	4738
165	ASISTENT MEDICAL PRINCIPAL	PL		3	MEDICINA GENERALA	1	4627
166	ASISTENT MEDICAL PRINCIPAL	PL		4	MEDICINA GENERALA	1	4738
167	ASISTENT MEDICAL PRINCIPAL	PL		4	MEDICINA GENERALA	1	4738
168	ASISTENT MEDICAL PRINCIPAL	PL		4	MEDICINA GENERALA	1	4738
169	ASISTENT MEDICAL PRINCIPAL	PL		4	MEDICINA GENERALA	1	4738
170	ASISTENT MEDICAL PRINCIPAL	PL		5	MEDICINA GENERALA	1	4856
171	ASISTENT MEDICAL PRINCIPAL	PL		3	MEDICINA GENERALA	1	4627
172	ASISTENT MEDICAL PRINCIPAL	PL		2	MEDICINA GENERALA	1	4400
173	INFIRMIERA	G		5		1	4420
174	INGRIJITOR CURATENIE	G		2		1	3330
175	INGRIJITOR CURATENIE	G		3		1	3490
176	INGRIJITOR CURATENIE	G		2		1	3330
177	INGRIJITOR CURATENIE	G		2		1	3330

178	INGRIJITOR CURATENIE	G	1		1	3171
COMPARTIMENT A.T.I.						
179	MEDIC PRIMAR	S	5	A.T.I.	1	16608
180	MEDIC SPECIALIST		3	A.T.I.	1	12519
181	ASISTENT MEDICAL PRINCIPAL SEF	PL	5	MEDICINĂ GENERALĂ	1	6639
182	ASISTENT MEDICAL PRINCIPAL	PL	5	MEDICINĂ GENERALĂ	1	5181
183	ASISTENT MEDICAL PRINCIPAL	PL	5	MEDICINĂ GENERALĂ	1	5181
184	ASISTENT MEDICAL PRINCIPAL	PL	5	MEDICINĂ GENERALĂ	1	5181
185	ASISTENT MEDICAL PRINCIPAL	PL	4	MEDICINĂ GENERALĂ	1	5055
186	ASISTENT MEDICAL PRINCIPAL	PL	3	MEDICINĂ GENERALĂ	1	4932
187	ASISTENT MEDICAL PRINCIPAL	PL	5	MEDICINĂ GENERALĂ	1	5181
188	ASISTENT MEDICAL PRINCIPAL	PL	5	MEDICINĂ GENERALĂ	1	5181
189	INFIRMIERĂ	G	2		1	4075
190	INFIRMIERA	G	4		1	4385
191	INGRIJITOR CURĂȚENIE	G	3		1	3556
192	INGRIJITOR CURĂȚENIE	G	5		1	3736
193	INGRIJITOR CURĂȚENIE	G	5		1	3736
SECTIA RECUPERARE, MEDICINA FIZICA, BALNEOLOGIE						
194	MEDIC PRIMAR SEF	S	3	RECUPERARE, MEDICINĂ FIZICĂ ȘI	1	15245
195	MEDIC SPECIALIST	S	2	MEDICINĂ FIZICĂ ȘI DE REABILITARE	1	10951
196	MEDIC SPECIALIST	S	4	MEDICINĂ FIZICĂ ȘI BALNEOLOGIE	1	11786
197	KINETOTERAPEUT PRINCIPAL	S	5	KINETOTERAPIE	1	6961
198	ASISTENT MEDICAL PRINCIPAL SEF	PL	5	BALNEOFIZIOKINETOT ERAPIE SI RECUPERARE MEDICALĂ	1	591
199	ASISTENT MEDICAL PRINCIPAL	PL	3	BALNEOFIZIOKINETOT ERAPIE SI RECUPERARE MEDICALĂ	1	462
200	ASISTENT MEDICAL PRINCIPAL	PL	5	MEDICINĂ GENERALĂ	1	485
201	ASISTENT MEDICAL PRINCIPAL	PL	5	MEDICINĂ GENERALĂ	1	485
202	ASISTENT MEDICAL PRINCIPAL	PL	5	MEDICINĂ GENERALĂ	1	485
203	ASISTENT MEDICAL PRINCIPAL	PL	4	MEDICINĂ GENERALĂ	1	473
204	ASISTENT MEDICAL PRINCIPAL	PL	4	MEDICINĂ GENERALĂ	1	473
205	ASISTENT MEDICAL PRINCIPAL	PL	4	MEDICINĂ GENERALĂ	1	473
206	ASISTENT MEDICAL PRINCIPAL	PL	2	MEDICINĂ GENERALĂ	1	440
207	ASISTENT MEDICAL PRINCIPAL	PL	5	BALNEOFIZIOKINETOT ERAPIE SI RECUPERARE MEDICALĂ	1	485
208	ASISTENT MEDICAL PRINCIPAL	PL	2	BALNEOFIZIOKINETOT ERAPIE SI RECUPERARE MEDICALĂ	1	440
209	ASISTENT MEDICAL PRINCIPAL	PL	3	MEDICINĂ GENERALĂ	1	462
210	ASISTENT MEDICAL	PL	1	MEDICINĂ GENERALĂ	1	413
211	ASISTENT MEDICAL	PL	3	BALNEOFIZIOKINETOT ERAPIE SI RECUPERARE MEDICALĂ	1	456

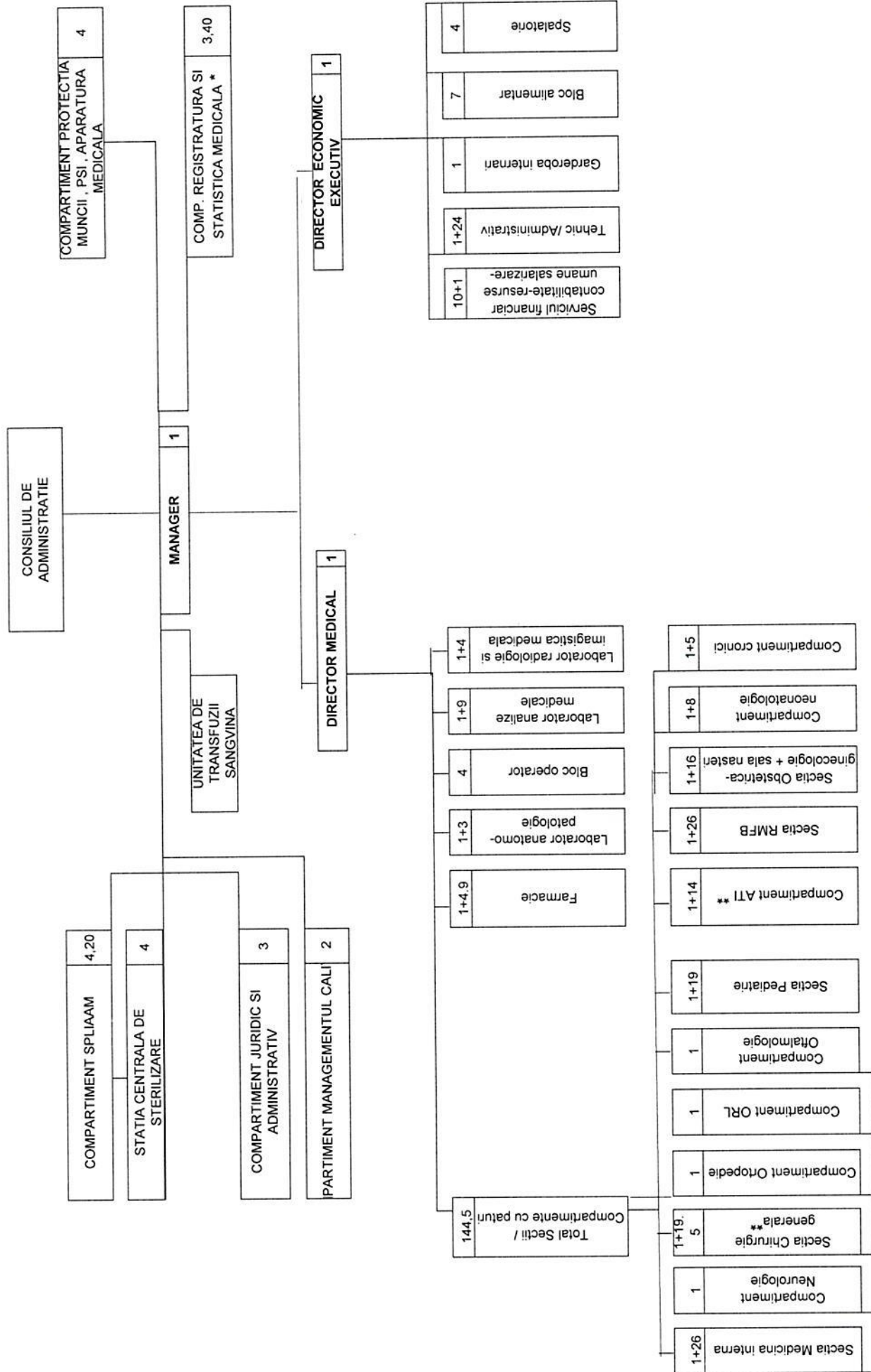
				BALNEOFIZIOKINETOT ERAPIE SI RECUPERARE MEDICALĂ		
212	ASISTENT MEDICAL DEBUTANT	PL	1		1	4031
213	MASEUR	G	2		1	4176
214	MASEUR	G	2		1	4176
215	MASEUR	G	4		1	4495
216	INFIRMIERA	G	2		1	4007
217	INGRIJITOR CURATENIE	G	3		1	3496
218	INGRIJITOR CURATENIE	G	5		1	3673
219	INGRIJITOR CURATENIE	G	4		1	3585
220	INGRIJITOR CURATENIE	G	0		1	3000
FARMACIE						
221	FARMACIST SEF	S	3	FARMACIE	1	6715
222	FARMACIST SPECIALIST	S	5	FARMACIE CLINICA	0,5	3898
223	FARMACIST	S	3	FARMACIE	0,4	3123
224	ASISTENT MEDICAL PRINCIPAL	PL	5	FARMACIE	1	4856
225	ASISTENT MEDICAL PRINCIPAL	PL	5	FARMACIE	1	4856
226	ASISTENT MEDICAL PRINCIPAL	PL	3	FARMACIE	1	4622
227	INGRIJITOR CURATENIE	PL	2		1	3330
LABORATOR ANALIZE MEDICALE						
228	CHIMIST SPECIALIST SEF	S	5	BIOCHIMIE MEDICALĂ	1	6824
230	BIOLOG SPECIALIST	S	5	BIOCHIMIE MEDICALĂ	1	6341
231	BIOLOG SPECIALIST	S	4	BIOLOGIE	1	6193
232	BIOLOG	S	3	BIOLOGIE	1	5681
233	ASISTENT MEDICAL PRINCIPAL	PL	5	LABORATOR	1	4851
234	ASISTENT MEDICAL PRINCIPAL	PL	5	LABORATOR	1	4851
235	ASISTENT MEDICAL PRINCIPAL	PL	5	LABORATOR	1	4851
236	ASISTENT MEDICAL PRINCIPAL	PL	4	LABORATOR	1	4731
237	ASISTENT MEDICAL PRINCIPAL	PL	5	LABORATOR	1	4851
238	INFIRMIERA	G	5		1	4421
LABORATOR RADIOLOGIE ŞI IMAGISTICA MEDICALA						
239	MEDIC PRIMAR SEF	S	5	RADIODIAGNOSTIC	1	1601
240	MEDIC SPECIALIST	S	2	RADIOLOGIE- IMAGISTICA MEDICALA	1	1095
241	ASISTENT MEDICAL PRINCIPAL SEF	PL	5	RADIOLOGIE	1	591
242	ASISTENT MEDICAL PRINCIPAL	PL	5	RADIOLOGIE	1	485
243	ASISTENT MEDICAL PRINCIPAL	PL	5	RADIOLOGIE	1	485
LABORATOR ANATOMIE PATOLOGICA						
244	MEDIC SPECIALIST SEF	S	5	ANATOMIE PATOLOGICA	1	1602
245	ASISTENT MEDICAL PRINCIPAL	PL	5	LABORATOR	1	631
246	ASISTENT MEDICAL PRINCIPAL	PL	5	LABORATOR	1	631
247	AUTOPSIER DEBUTANT/DEZINFECTOR	M	5		1	441
BLOC OPERATOR						
248	ASISTENT MEDICAL PRINCIPAL SEF	PL	5	MEDICINĂ GENERALĂ	1	591
249	ASISTENT MEDICAL PRINCIPAL	PL	5	MEDICINĂ GENERALĂ	1	481
250	ASISTENT MEDICAL PRINCIPAL	PL	3	MEDICINĂ GENERALĂ	1	461
251	INFIRMIERA	G	5		1	441
COMPARTIMENT MANAGEMENTUL CALITATII						
252	MEDIC PRIMAR COORDONATOR	S	4		1,00	42
	REFERENT DE SPECIALITATE GRAD I - Responsabil Managementul Calităţii	S	5		0,20	4
	REFERENT DE SPECIALITATE GRAD I	S	5		0,20	10
	REFERENT DE SPECIALITATE GRAD I	S	5		0,20	10

REFERENT DE SPECIALITATE GRAD I	S	5	0,20	1065
---------------------------------	---	---	------	------

244,80

PRESEDINTE DE SEDINTA
TUDOSE ELENA - COCA

ORGANIGRAMA



** Atribuțiile posturilor menționate la Unitatea de Transfuzii Sanguină vor fi delegate personalului care se regăsește în structurile evidențiate în...