

**ROMANIA**  
**JUDETUL TELEORMAN**  
**CONSILIUL LOCAL AL ORASULUI VIDELE**  
**HOTARARE**

**Privind: "Aprobarea modificarii Organigramei si a Statului de Functii ale "SC Spitalul Orasenesc SRL Videle."**

**CONSILIUL LOCAL AL ORASULUI VIDELE, JUDETUL TELEORMAN**  
**INTRUNIT IN ŞEDINTĂ EXTRAORDINARĂ DE INDATA**

**Având în vedere:**

- Referatul de aprobare al Primarului orasului Videle;
- Raportul de specialitate al Serviciului Admnsitratie Lublica Locala;
- Avizul favorabil al Comisiilor de Specialitate ale Consiliului Local al orasului Videle;
- Nota de fundamentare nr. 4967 din 25.03.2024, a "SC Spitalul Orasenesc SRL Videle";
- Prevederile Ordinului nr.1224 /2010 privind aprobarea normativelor de personal pentru asistenta medicala spitaliceasca , precum si pentru modificarea si completarea OMS nr.1778 /2006 privind aprobarea criteriilor pentru clasificarea pe categorii ale unitatilor sanitare .
- Prevederile Ordinului nr.1470 /2011 , pentru aprobarea criteriilor privind angajarea si promovarea in functii , grade si trepte profesionale a personalului contractual din unitatile sanitare publice din sectorul sanitar .
- Prevederile Legii nr. 95/2006, privind reforma in domeniul sanatatii, actualizata;
- Prevederile OUG nr.109/2011, privind guvernanta corporativa a intreprinderilor publice;
- Prevederile art. 140 alin. (1) si (3), art. 154 alin. (1), art. 196 alin. (1) lit. a), ale art. 197 alin. (1) si art.243 alin (1) lit a) si b) din OUG nr. 57/2019, privind Codul Administrativ, cu modificarile si completarile ulterioare;

In temeiul dispozitiilor art. 129 alin. (2) lit. a) din OUG nr. 57/2019 , privind Codul Administrativ, cu modificarile si completarile ulterioare.

**H O T A R A S T E:**

**Art.1.** Se aproba modificarea Organigramei si a Statului de Functii ale "SC Spitalul Orasenesc SRL Videle" conform Anexei nr. 1, parte integranta din prezenta hotarare.

**Art.2.** Cu data prezentei isi inceteaza aplicabilitatea orice prevedere contrara acesteia .

**Art.3.**Cu aducerea la îndeplinire a prezentei hotărâri se însărcineaza, Primarul orasului Videle, Directorul General al "SC Spitalul Orasenesc SRL Videle".

**Art.4.** Prin grija Secretarului general al oraşului Videle, prezenta hotărâre va fi comunicată Instituţiei Prefectului Judeţului Teleorman pentru verificarea legalităţii, Primarului orasului Videle, "SC Spitalul Orasenesc SRL" Videle pentru luare la cunoştinţă şi punere în aplicare, precum si oricarei persoane sau institutii interesate.

**PRESEDINTE DE SEDINTA,**  
**ŞIŢOIU VALERIÇA**

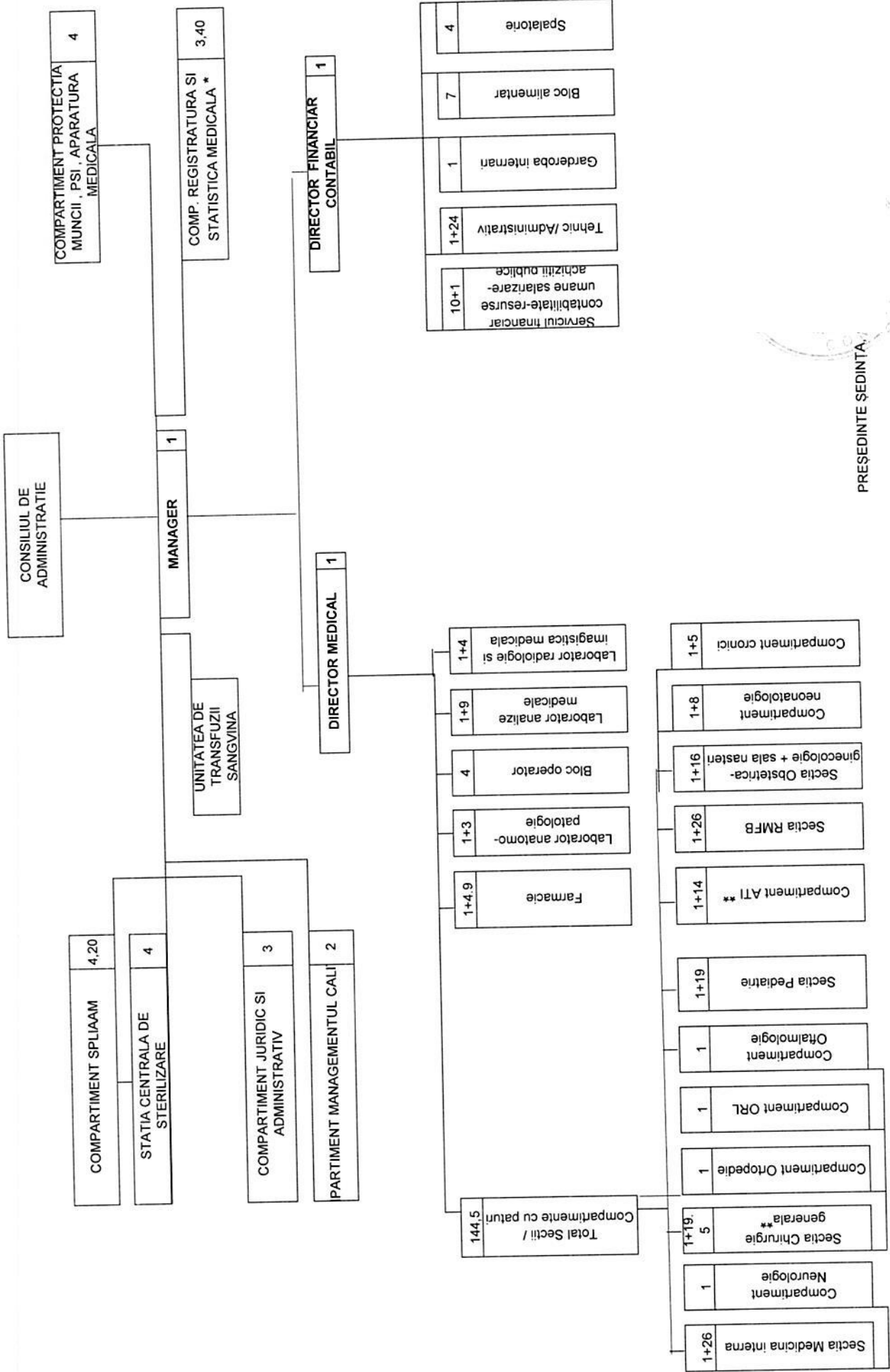
**CONTRASEMNEAZĂ**  
**SECRETAR GENERAL,**  
**IVAN CORINA NICOLETA**

Prezenta hotarare a fost adoptata cu un nr. de 15 voturi "pentru", -"impotriva",  
- "abtineri", din nr. de 17 conslieri in functie, din care 15 prezenti

**VIDELE**

Nr. 53 / 18.04.2024

ORGANIGRAMA



PREȘEDINTE ȘEDINȚA

\*\* Atribuțiile posturilor menționate la Unitatea de Transfuzii Sanguină vor fi delegate personalului care se regăsește în structurile evidențiate cu \*\*

STAT FUNCȚII

Nr. crt.	Funcția	Nivel studii	Grad/ Gradație	Specialitate/meserie funcție de bază	Quantum post	Salariul de bază
<b>COMITET DIRECTOR</b>						
1	MANAGER	S	II		1	24397
2	DIRECTOR FINANCIAR CONTABIL	S	II		1	10754
3	DIRECTOR MEDICAL	S	II		1	17874
<b>COMPARTIMENT SPLIAAM</b>						
4	MEDIC PRIMAR	S	5	IGIENA MEDIULUI	1	16627
5	MEDIC SPECIALIST	S	3	BOLI INFECȚIOASE	1	12533
6	ASISTENT MEDICAL PRINCIPAL	PL	5	MEDICINA GENERALA	1	5950
7	ASISTENT MEDICAL	PL	5	IGIENĂ	0,20	715
8	AGENT DDD	G	5		1	5194
<b>STATIA CENTRALA DE STERILIZARE</b>						
9	ASISTENT MEDICAL PRINCIPAL SEF	PL	5	IGIENĂ ȘI SĂNĂTATE PUBLICĂ	1	7556
10	ASISTENT MEDICAL PRINCIPAL	PL	5	MEDICINĂ GENERALĂ	1	5950
11	ASISTENT MEDICAL PRINCIPAL	PL	5	MEDICINĂ GENERALĂ	1	5950
12	ASISTENT MEDICAL PRINCIPAL	PL	5	MEDICINĂ GENERALĂ	1	5950
<b>COMPARTIMENT REGISTRATURA SI STATISTICA MEDICALA</b>						
13	REFERENT DE SPECIALITATE GRAD I	S	3		1	6216
14	ANALIST GRADUL IA	S	5		1	6531
15	ARHIVAR	M	5		0,20	1006
16	ARHIVAR	M	5		0,20	1006
17	REGISTRATOR MEDICAL	M	3		1	5043
<b>COMPARTIMENT PROTECTIA MUNCII, PSI, APARATURA MEDICALA</b>						
18	INSPECTOR DE SPECIALITATE GRAD I	S/SSD	5	SĂNĂTATE ȘI SECURITATE ÎN MUNCĂ	1	6531
19	CADRU TEHNIC - ATRIBUTII IN DOMENIUL PSI	M	5	PROTECTIA SI STINGEREA INCENDIILOR	1	5513
20	INGINER GRAD IA	S	5	BIOMATERIALE METALICE	1	6531
21	TEHNICIAN SANITAR PRINCIPAL	PL	5	APARATURA MEDICALA	1	5950
<b>COMPARTIMENT JURIDIC, ADMINISTRATIV</b>						
22	REFERENT DE SPECIALITATE GRAD I	S	5	RELAȚII CU PUBLICUL-SECRETARIAT	1	6531
23	CONSILIER JURIDIC IA	S	5	JURIDIC	1	6531
24	PREOT	S	5		1	6531
<b>SERVICIUL FINANCIAR CONTABILITATE-RESURSE UMANE SALARIZARE-ACHIZIȚII PUBLICE</b>						
25	SEF SERVICIU FINANCIAR CONTABILITATE	S	II	ECONOMIC	1	7533
<b>COMPARTIMENT FINANCIAR CONTABILITATE</b>						
26	ECONOMIST GRAD IA	S	5	ECONOMIC	1	6531
27	ECONOMIST GRAD I	S	2	ECONOMIC	1	5528
28	ECONOMIST GRAD I	S	3	ECONOMIC	1	6386
29	REFERENT DE SPECIALITATE GRAD I	S	5		1	6531
30	REFERENT IA	M	5		1	5656
31	MAGAZINER	M	2		1	4868
<b>COMPARTIMENT R.U.S.</b>						
32	INSPECTOR DE SPECIALITATE GRAD I	S	4	ECONOMIC	1	6372
33	INSPECTOR DE SPECIALITATE GRAD I	S	4	ECONOMIC	1	6372
34	INSPECTOR DE SPECIALITATE GRAD II	S	1	ECONOMIC	1	5265
<b>COMPARTIMENT ACHIZIȚII PUBLICE</b>						

35	EXPERT GRAD I	S	5	ACHIZITII PUBLICE	1	7184
<b>SPALATORIE</b>						
36	SPALATOREASA CU GESTIUNE	G	5		1	4950
37	SPALATOREASA	G	5		1	4829
38	SPALATOREASA	G	2		1	4377
39	SPALATOREASA	G	5		1	4829
<b>GARDEROBA INTERNARI</b>						
40	BAIES	G	5		1	4829
<b>SERVICIU TEHNIC / ADMINISTRATIV</b>						
41	SEF SERVICIU	S	II		1	7533
42	INGRIJITOR CURATENIE	G	2		1	4377
43	SOFER I	G	5	SOFER	1	5513
44	SOFER I	G	5	SOFER	1	5513
45	MUNITOR CALIFICAT I	G	5	LIFTIER	1	5513
46	MUNITOR CALIFICAT I	G	5	LIFTIER	1	5513
47	MUNITOR CALIFICAT I	G	4	LIFTIER	1	5379
48	MUNITOR CALIFICAT II	G	4	LIFTIER	1	5239
49	MUNITOR CALIFICAT IV	G	2	LIFTIER	1	4608
50	MUNITOR CALIFICAT I	M	5	ELECTRICIAN	1	5513
51	MUNITOR CALIFICAT I	M	5	ELECTRICIAN	1	5513
52	MUNITOR CALIFICAT I	M	5	ELECTRICIAN	1	5513
53	MUNITOR CALIFICAT I	M	5	ELECTRICIAN	1	5513
54	MUNITOR CALIFICAT I	M	5	ELECTRICIAN	1	5513
55	MUNITOR CALIFICAT I	M	5	FOCHIST	1	5513
56	MUNITOR CALIFICAT I	M	5	FOCHIST	1	5513
57	MUNITOR CALIFICAT I	M	5	FOCHIST	1	5513
58	MUNITOR CALIFICAT II	M	3	FOCHIST	1	5111
59	MUNITOR CALIFICAT II	M	2	FOCHIST	1	4868
60	MUNITOR CALIFICAT II	M	2	FOCHIST	1	4868
61	MUNCITOR CALIFICAT I	G	5	LENJEREASA	1	5513
62	MUNITOR CALIFICAT I	G	4	INSTALATOR SANITAR	1	5379
63	MUNITOR CALIFICAT III	G	2	OPERATOR TRATARE A	1	4686
64	MUNITOR CALIFICAT IV	G	4	OPERATOR TRATARE A	1	4959
65	MUNITOR CALIFICAT I	M	5	INSTALATOR SANITAR	1	5513
<b>BLOC ALIMENTAR</b>						
66	MUNITOR CALIFICAT I	G	5	BUCATAR	1	5513
67	MUNITOR CALIFICAT I	G	5	BUCATAR	1	5513
68	MUNITOR CALIFICAT I	G	4	BUCATAR	1	5379
69	MUNITOR CALIFICAT II	G	5	BUCATAR	1	5370
70	MUNCITOR NECALIFICAT	G	3		1	3455
71	INGRIJITOR CURATENIE	G	2		1	4377
<b>SECTIA CHIRURGIE GENERALĂ</b>						
72	MEDIC PRIMAR SEF	S	5	CHIRURGIE GENERALĂ	1	17458
73	MEDIC PRIMAR	S	5	CHIRURGIE GENERALĂ	0,5	8313
	MEDIC PRIMAR	S	4	CHIRURGIE GENERALĂ	0,5	8111
74	MEDIC PRIMAR	S	5	CHIRURGIE GENERALĂ	1	16627
75	MEDIC PRIMAR	S	4	CHIRURGIE GENERALĂ	0,5	8111
76	MEDIC SPECIALIST	S	5	CHIRURGIE GENERALĂ	1	13168
77	ASISTENT MEDICAL PRINCIPAL SEF	PL	5	MEDICINĂ GENERALĂ	1	7556
78	ASISTENT MEDICAL PRINCIPAL	PL	5	MEDICINĂ GENERALĂ	1	5950
79	ASISTENT MEDICAL PRINCIPAL	PL	5	MEDICINĂ GENERALĂ	1	5950
80	ASISTENT MEDICAL PRINCIPAL	PL	5	MEDICINĂ GENERALĂ	1	5950
81	ASISTENT MEDICAL PRINCIPAL	PL	5	MEDICINĂ GENERALĂ	1	5950
82	ASISTENT MEDICAL PRINCIPAL	PL	5	MEDICINĂ GENERALĂ	1	5950
83	ASISTENT MEDICAL PRINCIPAL	PL	5	MEDICINĂ GENERALĂ	1	5950
84	ASISTENT MEDICAL PRINCIPAL	PL	5	MEDICINĂ GENERALĂ	1	5950
85	ASISTENT MEDICAL PRINCIPAL	PL	2	MEDICINĂ GENERALĂ	1	5393
86	ASISTENT MEDICAL PRINCIPAL	PL	2	MEDICINĂ GENERALĂ	1	5393

87	ASISTENT MEDICAL PRINCIPAL	PL	2	MEDICINĂ GENERALĂ	1	5393
88	ASISTENT MEDICAL	PL	5	MEDICINĂ GENERALĂ	1	5872
89	INFIRMIERA	G	5		1	5194
90	INFIRMIERA	G	2		1	4708
91	INGRIJITOR CURATENIE	G	5		1	4829
92	INGRIJITOR CURATENIE	G	4		1	4711
93	INGRIJITOR CURATENIE	G	1		1	4169
<b>COMPARTIMENT ORTOPEDIE SI TRAUMATOLOGIE</b>						
94	MEDIC SPECIALIST	S	2	ORTOPEDIE SI TRAUMATOLOGIE	0,5	5968
	MEDIC SPECIALIST	S	2	ORTOPEDIE SI TRAUMATOLOGIE	0,5	5968
<b>COMPARTIMENT OFTALMOLOGIE</b>						
95	MEDIC PRIMAR	S	3	OFTALMOLOGIE	1	15826
<b>COMPARTIMENT ORL</b>						
96	MEDIC SPECIALIST	S	2	ORL	1	11937
<b>SECTIA MEDICINA INTERNA</b>						
97	MEDIC PRIMAR SEF	S	5	MEDICINĂ INTERNĂ	1	17458
98	MEDIC PRIMAR	S	5	MEDICINĂ INTERNĂ	1	16627
99	MEDIC SPECIALIST	S	2	MEDICINĂ INTERNĂ	1	11937
100	MEDIC SPECIALIST	S	3	MEDICINĂ INTERNĂ	1	12533
101	MEDIC SPECIALIST DIABETOLOG	S	3	DIABET ZAHARAT, NUTRIȚIE ȘI BOLI METABOLICE	1	12533
102	ASISTENT MEDICAL PRINCIPAL SEF	PL	4	MEDICINĂ GENERALĂ	1	7556
103	ASISTENT MEDICAL PRINCIPAL	PL	5	MEDICINĂ GENERALĂ	1	5950
104	ASISTENT MEDICAL PRINCIPAL	PL	5	MEDICINĂ GENERALĂ	1	5950
105	ASISTENT MEDICAL PRINCIPAL	PL	5	MEDICINĂ GENERALĂ	1	5950
106	ASISTENT MEDICAL PRINCIPAL	PL	5	MEDICINĂ GENERALĂ	1	5950
107	ASISTENT MEDICAL PRINCIPAL	PL	5	MEDICINĂ GENERALĂ	1	5950
108	ASISTENT MEDICAL PRINCIPAL	PL	4	MEDICINĂ GENERALĂ	1	5804
109	ASISTENT MEDICAL PRINCIPAL	PL	4	MEDICINĂ GENERALĂ	1	5804
110	ASISTENT MEDICAL PRINCIPAL	PL	5	MEDICINĂ GENERALĂ	1	5950
111	ASISTENT MEDICAL PRINCIPAL	PL	5	MEDICINĂ GENERALĂ	1	5950
112	ASISTENT MEDICAL PRINCIPAL	PL	5	MEDICINĂ GENERALĂ	1	5950
113	ASISTENT MEDICAL PRINCIPAL	PL	5	MEDICINĂ GENERALĂ	1	5950
114	ASISTENT MEDICAL PRINCIPAL	PL	3	MEDICINĂ GENERALĂ	1	5663
115	INFIRMIERA	G	5		1	5194
116	INFIRMIERA	G	3		1	4943
117	INGRIJITOR CURATENIE	G	2		1	4377
118	INGRIJITOR CURATENIE	G	2		1	4377
119	INGRIJITOR CURATENIE	G	3		1	4596
120	INGRIJITOR CURATENIE	G	5		1	4829
121	INGRIJITOR CURATENIE	G	3		1	4596
122	INGRIJITOR CURATENIE	G	3		1	4596
123	INGRIJITOR CURATENIE	G	5		1	4829
<b>COMPARTIMENT NEUROLOGIE</b>						
124	MEDIC SPECIALIST	S	4	NEUROLOGIE	1	12847
<b>COMPARTIMENT CRONICI</b>						
125	MEDIC SPECIALIST	S	3	MEDICINĂ INTERNĂ	1	12533
126	ASISTENT MEDICAL PRINCIPAL	PL	4	MEDICINĂ GENERALĂ	1	5804
127	ASISTENT MEDICAL PRINCIPAL	PL	3	MEDICINĂ GENERALĂ	1	5663
128	ASISTENT MEDICAL PRINCIPAL	PL	5	MEDICINĂ GENERALĂ	1	5950
129	ASISTENT MEDICAL PRINCIPAL	PL	4	MEDICINĂ GENERALĂ	1	5804
130	ASISTENT MEDICAL PRINCIPAL	PL	2	MEDICINĂ GENERALĂ	1	5393
<b>SECTIA OBSTETRICA GINECOLOGIE</b>						
131	MEDIC PRIMAR SEF	S	5	OBSTETRICA GINECOLOGIE	1	17458
132	MEDIC PRIMAR	S	5	OBSTETRICA GINECOLOGIE	1	16627
133	MEDIC PRIMAR	S	5	OBSTETRICA GINECOLOGIE	0.5	8313

134	MEDIC SPECIALIST	S	5	OBSTETRICĂ GINECOLOGIE	0.5	6583
135	ASISTENT MEDICAL PRINCIPAL SEF	PL	4	MEDICINĂ GENERALĂ	1	7556
136	ASISTENT MEDICAL PRINCIPAL	PL	5	MEDICINĂ GENERALĂ	1	5950
137	ASISTENT MEDICAL PRINCIPAL	PL	5	OBSTETRICĂ GINECOLOGIE	1	5950
138	ASISTENT MEDICAL PRINCIPAL	PL	5	MEDICINĂ GENERALĂ	1	5950
139	ASISTENT MEDICAL PRINCIPAL	PL	4	MEDICINĂ GENERALĂ	1	5804
140	ASISTENT MEDICAL PRINCIPAL	PL	5	MEDICINĂ GENERALĂ	1	5950
141	ASISTENT MEDICAL PRINCIPAL	PL	4	MEDICINĂ GENERALĂ	1	5804
142	ASISTENT MEDICAL PRINCIPAL	PL	5	MEDICINĂ GENERALĂ	1	5950
143	ASISTENT MEDICAL DEBUTANT	PL	Baza	MEDICINĂ GENERALĂ	1	4594
144	ASISTENT MEDICAL	PL	2	MEDICINĂ GENERALĂ	1	5323
145	INFIRMIERA	G	5		1	5194
146	INFIRMIERA	G	5		1	5194
147	INFIRMIERA	G	2		1	4708
148	INGRIJITOR CURATENIE	G	5		1	4829
149	INGRIJITOR CURATENIE	G	2		1	4377
<b>COMPARTIMENT NEONATOLOGIE</b>						
150	MEDIC SPECIALIST SEF	S	3	NEONATOLOGIE	1	13160
151	ASISTENT MEDICAL PRINCIPAL SEF	PL	5	MEDICINĂ GENERALĂ	1	7556
152	ASISTENT MEDICAL PRINCIPAL	PL	4	MEDICINĂ GENERALĂ	1	5804
153	ASISTENT MEDICAL PRINCIPAL	PL	5	MEDICINĂ GENERALĂ	1	5950
154	ASISTENT MEDICAL PRINCIPAL	PL	4	MEDICINĂ GENERALĂ	1	5804
155	ASISTENT MEDICAL PRINCIPAL	PL	3	MEDICINĂ GENERALĂ	1	5663
156	ASISTENT MEDICAL PRINCIPAL	PL	2	MEDICINĂ GENERALĂ	1	5393
157	INGRIJITOR CURATENIE	G	4		1	4711
158	INGRIJITOR CURATENIE	G	2		1	4377
<b>SECTIA PEDIATRIE</b>						
159	MEDIC SPECIALIST SEF	S	3	PEDIATRIE	1	13160
160	MEDIC PRIMAR	S	5	PEDIATRIE	1	16627
161	MEDIC SPECIALIST	S	2	PEDIATRIE	1	11937
162	ASISTENT MEDICAL PRINCIPAL SEF	PL	5	PEDIATRIE	1	7556
163	ASISTENT MEDICAL PRINCIPAL	PL	4	MEDICINĂ GENERALĂ	1	5804
164	ASISTENT MEDICAL PRINCIPAL	PL	5	MEDICINĂ GENERALĂ	1	5950
165	ASISTENT MEDICAL PRINCIPAL	PL	3	MEDICINĂ GENERALĂ	1	5663
166	ASISTENT MEDICAL PRINCIPAL	PL	4	MEDICINĂ GENERALĂ	1	5804
167	ASISTENT MEDICAL PRINCIPAL	PL	4	MEDICINĂ GENERALĂ	1	5804
168	ASISTENT MEDICAL PRINCIPAL	PL	4	MEDICINĂ GENERALĂ	1	5804
169	ASISTENT MEDICAL PRINCIPAL	PL	4	MEDICINĂ GENERALĂ	1	5804
170	ASISTENT MEDICAL PRINCIPAL	PL	5	MEDICINĂ GENERALĂ	1	5950
171	ASISTENT MEDICAL PRINCIPAL	PL	3	MEDICINĂ GENERALĂ	1	5663
172	ASISTENT MEDICAL PRINCIPAL	PL	2	MEDICINĂ GENERALĂ	1	5393
173	INFIRMIERA	G	5		1	5194
174	INGRIJITOR CURATENIE	G	2		1	4377
175	INGRIJITOR CURATENIE	G	3		1	4596
176	INGRIJITOR CURATENIE	G	2		1	4596
177	INGRIJITOR CURATENIE	G	2		1	4377
178	INGRIJITOR CURATENIE	G	2		1	4377
<b>COMPARTIMENT A.T.I.</b>						
179	MEDIC PRIMAR	S	5	A.T.I.	1	18103
180	MEDIC SPECIALIST		3	A.T.I.	1	13646
181	ASISTENT MEDICAL PRINCIPAL SEF	PL	5	MEDICINĂ GENERALĂ	1	8486
182	ASISTENT MEDICAL PRINCIPAL	PL	5	MEDICINĂ GENERALĂ	1	6347
183	ASISTENT MEDICAL PRINCIPAL	PL	5	MEDICINĂ GENERALĂ	1	6347
184	ASISTENT MEDICAL PRINCIPAL	PL	5	MEDICINĂ GENERALĂ	1	6347
185	ASISTENT MEDICAL PRINCIPAL	PL	4	MEDICINĂ GENERALĂ	1	6192
186	ASISTENT MEDICAL PRINCIPAL	PL	3	MEDICINĂ GENERALĂ	1	6041
187	ASISTENT MEDICAL PRINCIPAL	PL	5	MEDICINĂ GENERALĂ	1	6347
188	ASISTENT MEDICAL PRINCIPAL	PL	5	MEDICINĂ GENERALĂ	1	6347
189	INFIRMIERĂ	G	2		1	4788
190	INFIRMIERA	G	4		1	5153
191	INGRIJITOR CURĂTENIE	G	3		1	4596
192	INGRIJITOR CURĂTENIE	G	5		1	4829

193	INGRIJITOR CURĂȚENIE	G	5		1	4829
<b>SECTIA RECUPERARE, MEDICINA FIZICA, BALNEOLOGIE</b>						
194	MEDIC PRIMAR SEF	S	3	RECUPERARE, MEDICINĂ FIZICĂ ȘI	1	16617
195	MEDIC SPECIALIST	S	3	MEDICINĂ FIZICĂ ȘI DE REABILITARE	1	12533
196	MEDIC SPECIALIST	S	4	MEDICINĂ FIZICĂ ȘI BALNEOLOGIE	1	12847
197	KINETOTERAPEUT PRINCIPAL	S	5	KINETOTERAPIE	1	8005
198	ASISTENT MEDICAL PRINCIPAL SEF	PL	5	BALNEOFIZIOKINETOT ERAPIE SI RECUPERARE MEDICALĂ	1	7556
199	ASISTENT MEDICAL PRINCIPAL	PL	3	BALNEOFIZIOKINETOT ERAPIE SI RECUPERARE MEDICALĂ	1	5663
200	ASISTENT MEDICAL PRINCIPAL	PL	5	MEDICINĂ GENERALĂ	1	5950
201	ASISTENT MEDICAL PRINCIPAL	PL	5	MEDICINĂ GENERALĂ	1	5950
202	ASISTENT MEDICAL PRINCIPAL	PL	5	MEDICINĂ GENERALĂ	1	5950
203	ASISTENT MEDICAL PRINCIPAL	PL	4	MEDICINĂ GENERALĂ	1	5804
204	ASISTENT MEDICAL PRINCIPAL	PL	4	MEDICINĂ GENERALĂ	1	5804
205	ASISTENT MEDICAL PRINCIPAL	PL	4	MEDICINĂ GENERALĂ	1	5804
206	ASISTENT MEDICAL PRINCIPAL	PL	2	MEDICINĂ GENERALĂ	1	5393
207	ASISTENT MEDICAL PRINCIPAL	PL	5	BALNEOFIZIOKINETOT ERAPIE SI RECUPERARE MEDICALĂ	1	5950
208	ASISTENT MEDICAL PRINCIPAL	PL	3	BALNEOFIZIOKINETOT ERAPIE SI RECUPERARE MEDICALĂ	1	5663
209	ASISTENT MEDICAL PRINCIPAL	PL	3	MEDICINĂ GENERALĂ	1	5663
210	ASISTENT MEDICAL	PL	1	MEDICINĂ GENERALĂ	1	5070
211	ASISTENT MEDICAL	PL	3	BALNEOFIZIOKINETOT ERAPIE SI RECUPERARE MEDICALĂ	1	5589
212	ASISTENT MEDICAL DEBUTANT	PL	1	BALNEOFIZIOKINETOT ERAPIE SI RECUPERARE MEDICALĂ	1	4939
213	MASEUR	G	3		1	5372
214	MASEUR	G	2		1	5117
215	MASEUR	G	4		1	5507
216	INFIRMIERA	G	2		1	4708
217	INGRIJITOR CURATENIE	G	3		1	4596
218	INGRIJITOR CURATENIE	G	5		1	4829
219	INGRIJITOR CURATENIE	G	4		1	4711
220	INGRIJITOR CURĂȚENIE	G	0		1	3878
<b>FARMACIE</b>						
221	FARMACIST SEF	S	4	FARMACIE	1	7917
222	FARMACIST SPECIALIST	S	5	FARMACIE CLINICA	0,5	4483
223	FARMACIST	S	3	FARMACIE	0,4	3592
224	ASISTENT MEDICAL PRINCIPAL	PL	5	FARMACIE	1	5950
225	ASISTENT MEDICAL PRINCIPAL	PL	5	FARMACIE	1	5950
226	ASISTENT MEDICAL PRINCIPAL	PL	3	FARMACIE	1	5663
227	INGRIJITOR CURATENIE	PL	2		1	4377
<b>LABORATOR ANALIZE MEDICALE</b>						
228	CHIMIST SPECIALIST SEF	S	5	BIOCHIMIE MEDICALĂ	1	7848
229	BIOLOG SPECIALIST	S	5	BIOCHIMIE MEDICALĂ	1	7301
230	BIOLOG SPECIALIST	S	4	BIOLOGIE	1	7122
231	BIOLOG	S	4	BIOLOGIE	1	6706
232	ASISTENT MEDICAL PRINCIPAL	PL	5	LABORATOR	1	5950

233	ASISTENT MEDICAL PRINCIPAL	PL	5	LABORATOR	1	5950
234	ASISTENT MEDICAL PRINCIPAL	PL	5	LABORATOR	1	5950
235	ASISTENT MEDICAL PRINCIPAL	PL	4	LABORATOR	1	5804
236	ASISTENT MEDICAL PRINCIPAL	PL	5	LABORATOR	1	5950
237	INFIRMIERA	G	5		1	5194
<b>LABORATOR RADIOLOGIE ŞI IMAGISTICA MEDICALA</b>						
238	MEDIC PRIMAR SEF	S	5	RADIOLOGIC	1	17458
239	MEDIC SPECIALIST	S	2	RADIOLOGIE- IMAGISTICA MEDICALA	1	11937
240	ASISTENT MEDICAL PRINCIPAL SEF	PL	5	RADIOLOGIE	1	7556
241	ASISTENT MEDICAL PRINCIPAL	PL	5	RADIOLOGIE	1	5950
242	ASISTENT MEDICAL PRINCIPAL	PL	5	RADIOLOGIE	1	5950
<b>LABORATOR ANATOMIE PATOLOGICA</b>						
243	MEDIC SPECIALIST SEF	S	5	ANATOMIE PATOLOGICA	1	17467
244	ASISTENT MEDICAL PRINCIPAL	PL	5	LABORATOR	1	7734
245	ASISTENT MEDICAL PRINCIPAL	PL	5	LABORATOR	1	7734
246	AUTOPSIER DEBUTANT/DEZINFECTOR	M	5		1	5194
<b>BLOC OPERATOR</b>						
247	ASISTENT MEDICAL PRINCIPAL SEF	PL	5	MEDICINĂ GENERALĂ	1	7556
248	ASISTENT MEDICAL PRINCIPAL	PL	5	MEDICINĂ GENERALĂ	1	5950
249	ASISTENT MEDICAL PRINCIPAL	PL	3	MEDICINĂ GENERALĂ	1	5663
250	INFIRMIERA	G	5		1	5194
<b>COMPARTIMENT MANAGEMENTUL CALITATII</b>						
251	MEDIC PRIMAR COORDONATOR	S	4		1	16221
	REFERENT DE SPECIALITATE GRAD I - Responsabil Managementul Calităţii	S	5		0,20	490
	REFERENT DE SPECIALITATE GRAD I	S	5		0,20	1225
	REFERENT DE SPECIALITATE GRAD I	S	5		0,20	1225
	REFERENT DE SPECIALITATE GRAD I	S	5		0,20	1225

244,80

Presedinte de sedinta  
SITOIU, VALERICA