

**ROMANIA**  
**JUDETUL TELEORMAN**  
**CONSILIUL LOCAL AL ORASULUI VIDELE**  
**HOTARARE**

**Privind: "Aprobarea modificarii Organigramei si a Statului de Functii al "SC Spitalul Orasenesc SRL Videle."**

**CONSILIUL LOCAL AL ORASULUI VIDELE , JUDETUL TELEORMAN**  
**INTRUNIT IN ŞEDINTĂ EXTRAORDINARĂ**

**Având în vedere:**

- Referatul de aprobare al Primarului orasului Videle;
  - Solicitarea nr.2514 din din 10.04.2023 inregistrat la primaria orasului Videle nr.6711 din 10.04.2023 a "SC Spitalul Orasenesc SRL Videle " , prin care se solicita Consiliului local al orasului Videle , in calitate de unic actionar sa aprobe infiintarea unui post de medic in specialitatea Obstetrica- Ginecologie prin transformarea unui post de secretar din cadrul Biroului Juridic Administrativ in post de asistent medical debutant specialitatea medicina generala – poz 143 – Sectia Obstetrica Ginecologie din satul de functii , cu respectarea incadrarii in numarul de posturi stabilit la nivelul societatii
  - Prevederile Ordinului nr.1224 /2010 privind aprobarea normativelor de personal pentru asistenta medicala spitaliceasca , precum si pentru modificarea si completarea OMSnr.1778 /2006 privind aprobarea criteriilor pentru clasificarea pe categorii ale unitatilor sanitare /
  - Prevederile Ordinului nr.1470 /2011 , pentru aprobarea criteriilor privind angajarea si promovarea in functii , grade si trepte profesionale a personalului contractual din unitatile sanitare publice din sectorul sanitar .
  - Avizul favorabil al Comisiilor de Specialitate ale Consiliului Local al orasului Videle
  - Prevederile Legii nr.95/2006, privind reforma in domeniul sanatatii, actualizata;
  - Prevederile OUG nr.109/2011 , privind guvernanta corporativa a intreprinderilor publice ;
  - Prevederile art.140, alin (1) si (3) ale art.154 , alin (1) , ale art.196 , alin (1) lit "a", ale art.197 (1) si ale art.243 , alin (1) , lit "a" si "b" din OUG nr.57/2019 , privind Codul Administrativ .
- In temeiul dispozitiilor art.129 (2) , lit "a " si ale alin (3) , lit "c" din OUG nr.57/2019 , privind Codul Administrativ ;

**H O T A R A S T E:**

**Art.1.** Se aproba ,modificarii Organigramei si a Statului de Functii al "SC Spitalul Orasenesc SRL Videle ." conform Anexei nr. 1, parte integranta din prezenta hotarare..

**Art.2** Cu data prezentei isi inceteaza aplicabilitatea orice prevedere contrara , acesteia .

**Art.3.** Cu aducerea la îndeplinire a prezentei hotărâri se însărcineaza, Primarul orasului Videle, Directorul General al "SC Spitalul Orasenesc SRL Videle".

**Art.4.** Prin grija Secretarului general al oraşului Videle, prezenta hotărâre va fi comunicată Instituţiei Prefectului Judeţului Teleorman pentru verificarea legalităţii, Primarului orasului Videle, "SC Spitalul Orasenesc SRL" Videle pentru luare la cunoştinţă şi punere în aplicare, precum si oricarei persoane sau institutii interesate.

**PRESEDINTE DE SEDINTA ,**  
**SITOIU VALERICA**

**CONTRASEMNEAZA**  
**SECRETAR GENERAL ,**  
**IVAN CORINA NICOLETA**

Prezenta hotarare a fost adoptata cu un nr. de 17 voturi "pentru", - voturi "impotriva", - abtineri, din nr. de 17 consilieri in functie, din care 4 prezenti.

**VIDELE**

Nr. 54 din 28.04.2023



CONSILIUL LOCAL AL ORAȘULUI VIDELE  
 SC SPITALUL ORĂȘENESC SRL VIDELE  
 CUI 25040361

Anexa nr. 5/.....la HCL Nr. 5/.....Din 28.05.2023

STAT FUNCȚII

Nr. crt.	Funcția	Nivel studii	Grad/ Gradație	Specialitate/meserie funcție de bază	Cuatum post	Salariul de bază
<b>COMITET DIRECTOR</b>						
1	MANAGER	S	II		1	21215
2	DIRECTOR ECONOMIC EXECUTIV	S	II		1	7886
3	DIRECTOR MEDICAL	S	II		1	16398
<b>COMPARTIMENT SPLIAAM</b>						
4	MEDIC PRIMAR	S	5	IGIENA MEDIULUI	1	16017
5	MEDIC SPECIALIST	S	3	BOLI INFECȚIOASE	1	11499
6	ASISTENT MEDICAL PRINCIPAL	PL	5	NUTRIȚIE DIETETICĂ	1	4856
7	ASISTENT MEDICAL	PL	5	IGIENĂ	0,20	584
8	AGENT DDD	G	5		1	4234
<b>STATIA CENTRALA DE STERILIZARE</b>						
9	ASISTENT MEDICAL PRINCIPAL SEF	PL	5	IGIENĂ ȘI SĂNĂTATE PUBLICĂ	1	5911
10	ASISTENT MEDICAL PRINCIPAL	PL	5	MEDICINĂ GENERALĂ	1	4856
11	ASISTENT MEDICAL PRINCIPAL	PL	5	MEDICINĂ GENERALĂ	1	4856
12	ASISTENT MEDICAL	PL	5	MEDICINĂ GENERALĂ	1	4794
<b>COMPARTIMENT REGISTRATURA SI STATISTICA MEDICALA</b>						
13	REFERENT DE SPECIALITATE GRAD I	S	3		1	5358
14	ANALIST GRADUL IA	S	5		1	5629
15	ARHIVAR	M	5		0,20	769
16	ARHIVAR	M	5		0,20	769
17	REGISTRATOR MEDICAL	M	3		1	4274



<b>BIROU RESURSE UMANE SALARIZARE</b>						
18	SEF BIROU R.U.S.	S		ii	ECONOMIC	1 5723
19	INSPECTOR DE SPECIALITATE GRAD I	S		3	ECONOMIC	1 5358
20	INSPECTOR DE SPECIALITATE GRAD II	S		1	ECONOMIC	1 4062
<b>COMPARTIMENT PROTECTIA MUNCII, PSI, APARATURA MEDICALA</b>						
21	INSPECTOR DE SPECIALITATE GRAD I	S/SSD		5	SANATATE SI SECURITATE IN MUNCA	1 5629
22	CADRU TEHNIC - ATRIBUTII IN DOMENIUL PSI	M		5	PROTECTIA SI STINGEREA INCENDIILOR	1 4304
23	INGINER GRAD IA	S		5	BIOMATERIALE METALICE	1 5629
24	TEHNICIAN SANITAR PRINCIPAL	PL		5	APARATURA MEDICALA	1 4856
<b>BIROU JURIDIC, ADMINISTRATIV</b>						
25	REFERENT DE SPECIALITATE GRAD I	S		5	RELATII CU PUBLICUL- SECRETARIAT	1 5629
26	CONSILIER JURIDIC IA	S		5	JURIDIC	1 5629
27	PREOT	S		5		1 5629
<b>BIROU FINANCIAR CONTABILITATE</b>						
28	SEF BIROU FINANCIAR CONTABILITATE	S		ii	ECONOMIC	1 5723
29	ECONOMIST GRAD IA	S		5	ECONOMIC	1 5629
30	ECONOMIST GRAD I	S		2	ECONOMIC	1 4586
31	ECONOMIST GRAD I	S		3	ECONOMIC	1 5298
32	REFERENT DE SPECIALITATE GRAD I	S		5		1 5629
33	REFERENT IA	M		5		1 4500
<b>COMPARTIMENT ACHIZITIILOR</b>						
34	EXPERT GRAD I	S		5	ACHIZITII PUBLICE	1 6192
<b>SPALATORIE</b>						
35	SPALATOREASA	G		5		1 3609
36	SPALATOREASA	G		5		1 3609
37	SPALATOREASA	G		1		1 3139
38	SPALATOREASA	G		5		1 3609
<b>GARDEROBA INTERNARI</b>						
39	BAIES	G		5		1 3609



COMPARTIMENT TEHNIC / ADMINISTRATIV								
40	SEF COMPARTIMENT	S			II			1
41	INGRIJITOR CURATENIE	G			2			1
42	SOFER I	G			5	SOFER		1
43	SOFER I	G			5	SOFER		1
44	MUNITOR CALIFICAT I	G			5	LIFTIER		1
45	MUNITOR CALIFICAT I	G			5	LIFTIER		1
46	MUNITOR CALIFICAT I	G			4	LIFTIER		1
47	MUNITOR CALIFICAT II	G			4	LIFTIER		1
48	MUNITOR CALIFICAT IV	G			2	LIFTIER		1
49	MUNITOR CALIFICAT I	M			5	ELECTRICIAN		1
50	MUNITOR CALIFICAT I	M			5	ELECTRICIAN		1
51	MUNITOR CALIFICAT I	M			5	ELECTRICIAN		1
52	MUNITOR CALIFICAT I	M			5	ELECTRICIAN		1
53	MUNITOR CALIFICAT I	M			5	ELECTRICIAN		1
54	MUNITOR CALIFICAT I	M			5	FOCHIST		1
55	MUNITOR CALIFICAT I	M			5	FOCHIST		1
56	MUNITOR CALIFICAT I	M			5	FOCHIST		1
57	MUNITOR CALIFICAT II	M			3	FOCHIST		1
58	MUNITOR CALIFICAT III	M			2	FOCHIST		1
59	MUNITOR CALIFICAT III	M			2	FOCHIST		1
60	LENJEREA SA	G			5			1
61	MUNITOR CALIFICAT I	G			4	INSTALATOR SANITAR		1
62	MUNITOR CALIFICAT III	G			2	OPERATOR TRATARE A		1
63	MUNITOR CALIFICAT IV	G			4	OPERATOR TRATARE A		1
64	MUNITOR CALIFICAT I	M			5	INSTALATOR SANITAR		1
<b>BLOC ALIMENTAR</b>								
65	MAGAZINER	M			5			
66	MUNITOR CALIFICAT I	G			5	BUCATAR		1
67	MUNITOR CALIFICAT I	G			5	BUCATAR		1
68	MUNITOR CALIFICAT II	G			3	BUCATAR		1
69	MUNITOR CALIFICAT III	G			5	BUCATAR		1
70	MUNCTOR NECALIFICAT	G			3			1



71	INGRIJITOR CURATENIE	G		2		1	3271
<b>SECTIA CHIRURGIE GENERALĂ</b>							
72	MEDIC PRIMAR SEF	S		5	CHIRURGIE GENERALĂ	1	16017
73	MEDIC PRIMAR	S		4	CHIRURGIE GENERALĂ	0,5	7441
74	MEDIC PRIMAR	S		4	CHIRURGIE GENERALĂ	0,5	7441
75	MEDIC PRIMAR	S		5	CHIRURGIE GENERALĂ	1	15254
76	MEDIC SPECIALIST	S		4	CHIRURGIE GENERALĂ	0,5	7441
77	ASISTENT MEDICAL PRINCIPAL SEF	PL		5	CHIRURGIE GENERALĂ	1	12081
78	ASISTENT MEDICAL PRINCIPAL	PL		5	MEDICINĂ GENERALĂ	1	5911
79	ASISTENT MEDICAL PRINCIPAL	PL		5	MEDICINĂ GENERALĂ	1	4856
80	ASISTENT MEDICAL PRINCIPAL	PL		5	MEDICINĂ GENERALĂ	1	4856
81	ASISTENT MEDICAL PRINCIPAL	PL		5	MEDICINĂ GENERALĂ	1	4856
82	ASISTENT MEDICAL PRINCIPAL	PL		5	MEDICINĂ GENERALĂ	1	4856
83	ASISTENT MEDICAL PRINCIPAL	PL		5	MEDICINĂ GENERALĂ	1	4856
84	ASISTENT MEDICAL PRINCIPAL	PL		3	MEDICINĂ GENERALĂ	1	4622
85	ASISTENT MEDICAL PRINCIPAL	PL		5	MEDICINĂ GENERALĂ	1	4856
86	ASISTENT MEDICAL	PL		2	MEDICINĂ GENERALĂ	1	4402
87	ASISTENT MEDICAL	PL		2	MEDICINĂ GENERALĂ	1	4346
88	ASISTENT MEDICAL	PL		2	MEDICINĂ GENERALĂ	1	4346
89	INFIRMIERA	G		5	MEDICINĂ GENERALĂ	1	4794
90	INFIRMIERA	G		5		1	4234
91	INGRIJITOR CURATENIE	G		5		1	4234
92	INGRIJITOR CURATENIE	G		5		1	3609
93	INGRIJITOR CURATENIE	G		4		1	3521
<b>COMPARTIMENT ORTOPEDIE SI TRAUMATOLOGIE</b>							
94	MEDIC SPECIALIST	S		2	ORTOPEDIE SI TRAUMATOLOGIE	0,5	5476
	MEDIC SPECIALIST	S		2	ORTOPEDIE SI TRAUMATOLOGIE	0,5	5476
<b>COMPARTIMENT OFTALMOLOGIE</b>							
95	MEDIC SPECIALIST	S		2	OFTALMOLOGIE	1	10951
<b>COMPARTIMENT ORL</b>							
96	MEDIC SPECIALIST	S		1	ORL	1	10430
<b>SECTIA MEDICINA INTERNA</b>							



97	MEDIC PRIMAR SEF	S			5	MEDICINĂ INTERNĂ	1	16017
98	MEDIC PRIMAR	S			5	MEDICINĂ INTERNĂ	1	15254
99	MEDIC SPECIALIST	S			3	MEDICINĂ INTERNĂ	1	11499
100	MEDIC SPECIALIST	S			3	MEDICINĂ INTERNĂ	1	11499
101	MEDIC SPECIALIST DIABETOLOG	S				DIABET ZAHARAT, NUTRIȚIE ȘI BOLI METABOLICE	1	11499
102	ASISTENT MEDICAL PRINCIPAL SEF	PL			5	MEDICINĂ GENERALĂ	1	5911
103	ASISTENT MEDICAL PRINCIPAL	PL			5	MEDICINĂ GENERALĂ	1	4856
104	ASISTENT MEDICAL PRINCIPAL	PL			5	MEDICINĂ GENERALĂ	1	4856
105	ASISTENT MEDICAL PRINCIPAL	PL			5	MEDICINĂ GENERALĂ	1	4856
106	ASISTENT MEDICAL PRINCIPAL	PL			5	MEDICINĂ GENERALĂ	1	4856
107	ASISTENT MEDICAL PRINCIPAL	PL			4	MEDICINĂ GENERALĂ	1	4738
108	ASISTENT MEDICAL PRINCIPAL	PL			3	MEDICINĂ GENERALĂ	1	4622
109	ASISTENT MEDICAL PRINCIPAL	PL			4	MEDICINĂ GENERALĂ	1	4738
110	ASISTENT MEDICAL PRINCIPAL	PL			5	MEDICINĂ GENERALĂ	1	4856
111	ASISTENT MEDICAL PRINCIPAL	PL			5	MEDICINĂ GENERALĂ	1	4856
112	ASISTENT MEDICAL PRINCIPAL	PL			5	MEDICINĂ GENERALĂ	1	4856
113	ASISTENT MEDICAL PRINCIPAL	PL			5	MEDICINĂ GENERALĂ	1	4856
114	ASISTENT MEDICAL	PL			3	MEDICINĂ GENERALĂ	1	4563
115	INFIRMIERA	G			5		1	4234
116	INFIRMIERA	G			3		1	4029
117	INGRIJITOR CURATENIE	G			2		1	3271
118	INGRIJITOR CURATENIE	G			2		1	3271
119	INGRIJITOR CURATENIE	G			3		1	3434
120	INGRIJITOR CURATENIE	G			5		1	3609
121	INGRIJITOR CURATENIE	G			2		1	3434
122	INGRIJITOR CURATENIE	G			2		1	3271
123	INGRIJITOR CURATENIE	G			4		1	3521
<b>COMPARTIMENT NEUROLOGIE</b>								
124	MEDIC SPECIALIST	S			4	NEUROLOGIE	1	11786
<b>COMPARTIMENT CRONICI</b>								
125	MEDIC SPECIALIST	S			3	MEDICINĂ INTERNĂ	1	12074



126	ASISTENT MEDICAL PRINCIPAL SEF	PL	4	MEDICINĂ GENERALĂ	1	5911
127	ASISTENT MEDICAL PRINCIPAL	PL	3	MEDICINĂ GENERALĂ	1	4622
128	ASISTENT MEDICAL PRINCIPAL	PL	5	MEDICINĂ GENERALĂ	1	4856
129	ASISTENT MEDICAL PRINCIPAL	PL	3	MEDICINĂ GENERALĂ	1	4622
130	ASISTENT MEDICAL PRINCIPAL	PL	2	MEDICINĂ GENERALĂ	1	4402

SECTIA OBSTETRICĂ GINECOLOGIE						
131	MEDIC PRIMAR SEF	S	5	OBSTETRICĂ GINECOLOGIE	1	16017
132	MEDIC PRIMAR	S	5	OBSTETRICĂ GINECOLOGIE	1	15254
133	MEDIC PRIMAR	S	5	OBSTETRICĂ GINECOLOGIE	0.5	7627
134	MEDIC SPECIALIST	S	5	OBSTETRICĂ GINECOLOGIE	0.5	6040
135	ASISTENT MEDICAL PRINCIPAL SEF	PL	4	OBSTETRICĂ GINECOLOGIE	1	5911
136	ASISTENT MEDICAL PRINCIPAL	PL	5	MEDICINĂ GENERALĂ	1	4856
137	ASISTENT MEDICAL PRINCIPAL	PL	5	OBSTETRICĂ GINECOLOGIE	1	4856
138	ASISTENT MEDICAL PRINCIPAL	PL	5	MEDICINĂ GENERALĂ	1	4856
139	ASISTENT MEDICAL PRINCIPAL	PL	4	MEDICINĂ GENERALĂ	1	4738
140	ASISTENT MEDICAL PRINCIPAL	PL	5	MEDICINĂ GENERALĂ	1	4856
141	ASISTENT MEDICAL PRINCIPAL	PL	3	MEDICINĂ GENERALĂ	1	4622
142	ASISTENT MEDICAL PRINCIPAL	PL	5	MEDICINĂ GENERALĂ	1	4856
143	ASISTENT MEDICAL PRINCIPAL	PL	Baza	MEDICINĂ GENERALĂ	1	3750
144	ASISTENT MEDICAL	PL	2	MEDICINĂ GENERALĂ	1	4346
145	INFIRMIERA	G	5		1	4234
146	INFIRMIERA	G	5		1	4234
147	INFIRMIERA	G	2		1	3837
148	INGRIJITOR CURATENIE	G	5		1	3609
149	INGRIJITOR CURATENIE	G	2		1	3271
<b>COMPARTIMENT NEONATOLOGIE</b>						
150	MEDIC SPECIALIST	S	2	NEONATOLOGIE	1	11499



151	ASISTENT MEDICAL PRINCIPAL SEF	PL	5	MEDICINĂ GENERALĂ	1	5911
152	ASISTENT MEDICAL PRINCIPAL	PL	4	MEDICINĂ GENERALĂ	1	4738
153	ASISTENT MEDICAL PRINCIPAL	PL	5	MEDICINĂ GENERALĂ	1	4856
154	ASISTENT MEDICAL PRINCIPAL	PL	4	MEDICINĂ GENERALĂ	1	4738
155	ASISTENT MEDICAL PRINCIPAL	PL	3	MEDICINĂ GENERALĂ	1	4622
156	ASISTENT MEDICAL	PL	2	MEDICINĂ GENERALĂ	1	4346
157	INGRIJITOR CURATENIE	G	4		1	3521
158	INGRIJITOR CURATENIE	G	2		1	3271
<b>SECTIA PEDIATRIE</b>						
159	MEDIC SPECIALIST SEF	S	3	PEDIATRIE	1	12074
160	MEDIC PRIMAR	S	5	PEDIATRIE	1	16017
161	ASISTENT MEDICAL PRINCIPAL SEF	PL	5	PEDIATRIE	1	5911
162	ASISTENT MEDICAL PRINCIPAL	PL	4	MEDICINĂ GENERALĂ	1	4738
163	ASISTENT MEDICAL PRINCIPAL	PL	4	MEDICINĂ GENERALĂ	1	4738
164	ASISTENT MEDICAL PRINCIPAL	PL	3	MEDICINĂ GENERALĂ	1	4622
165	ASISTENT MEDICAL PRINCIPAL	PL	4	MEDICINĂ GENERALĂ	1	4738
166	ASISTENT MEDICAL PRINCIPAL	PL	3	MEDICINĂ GENERALĂ	1	4622
167	ASISTENT MEDICAL PRINCIPAL	PL	4	MEDICINĂ GENERALĂ	1	4738
168	ASISTENT MEDICAL PRINCIPAL	PL	4	MEDICINĂ GENERALĂ	1	4738
169	ASISTENT MEDICAL PRINCIPAL	PL	5	MEDICINĂ GENERALĂ	1	4856
170	ASISTENT MEDICAL PRINCIPAL	PL	3	MEDICINĂ GENERALĂ	1	4622
171	ASISTENT MEDICAL	PL	1	MEDICINĂ GENERALĂ	1	4139
172	INFIRMIERA	G	5		1	4234
173	INGRIJITOR CURATENIE	G	2		1	3271
174	INGRIJITOR CURATENIE	G	3		1	3434
175	INGRIJITOR CURATENIE	G	2		1	3271
176	INGRIJITOR CURATENIE	G	2		1	3271
177	INGRIJITOR CURATENIE	G	1		1	3139
<b>COMPARTIMENT A.T.I.</b>						
178	MEDIC PRIMAR	S	5	A.T.I.	1	16608
179	MEDIC SPECIALIST		3	A.T.I.	1	12519
180	ASISTENT MEDICAL PRINCIPAL SEF	PL	5	MEDICINĂ GENERALĂ	1	6639
181	ASISTENT MEDICAL PRINCIPAL	PL	5	MEDICINĂ GENERALĂ	1	5181
182	ASISTENT MEDICAL PRINCIPAL	PL	5	MEDICINĂ GENERALĂ	1	5181
183	ASISTENT MEDICAL PRINCIPAL	PL	5	MEDICINĂ GENERALĂ	1	5181



184	ASISTENT MEDICAL PRINCIPAL	PL	4	MEDICINĂ GENERALĂ	1	5055
185	ASISTENT MEDICAL PRINCIPAL	PL	3	MEDICINĂ GENERALĂ	1	4932
186	ASISTENT MEDICAL PRINCIPAL	PL	5	MEDICINĂ GENERALĂ	1	5181
187	ASISTENT MEDICAL PRINCIPAL	PL	5	MEDICINĂ GENERALĂ	1	5181
188	INFIRMIERĂ	G	2		1	3938
189	INFIRMIERA	G	3		1	4135
190	INGRIJITOR CURĂȚENIE	G	3		1	3529
191	INGRIJITOR CURĂȚENIE	G	5		1	3708
192	INGRIJITOR CURĂȚENIE	G	5		1	3708
<b>SECTIA RECUPERARE, MEDICINA FIZICA, BALNEOLOGIE</b>						
193	MEDIC SPECIALIST SEF	S	3	RECUPERARE, MEDICINĂ FIZICĂ ȘI	1	12074
194	MEDIC SPECIALIST	S	2	MEDICINĂ FIZICĂ ȘI DE REABILITARE	1	10951
195	MEDIC SPECIALIST	S	3	MEDICINĂ FIZICĂ ȘI BALNEOLOGIE	1	11499
196	MEDIC SPECIALIST	S	3	MEDICINĂ FIZICĂ ȘI BALNEOLOGIE	1	11499
197	KINETOTERAPEUT PRINCIPAL	S	5	KINETOTERAPIE	1	6961
				BALNEOFIZIOKINETOT ERAPIE SI RECUPERARE		
198	ASISTENT MEDICAL PRINCIPAL SEF	PL	5	MEDICALĂ	1	5911
199	ASISTENT MEDICAL PRINCIPAL	PL	3	MEDICALĂ	1	4622
200	ASISTENT MEDICAL PRINCIPAL	PL	5	MEDICINĂ GENERALĂ	1	4856
201	ASISTENT MEDICAL PRINCIPAL	PL	5	MEDICINĂ GENERALĂ	1	4856
202	ASISTENT MEDICAL PRINCIPAL	PL	5	MEDICINĂ GENERALĂ	1	4856
203	ASISTENT MEDICAL PRINCIPAL	PL	4	MEDICINĂ GENERALĂ	1	4738
204	ASISTENT MEDICAL PRINCIPAL	PL	5	MEDICINĂ GENERALĂ	1	4856
205	ASISTENT MEDICAL PRINCIPAL	PL	4	MEDICINĂ GENERALĂ	1	4738
206	ASISTENT MEDICAL PRINCIPAL	PL	4	MEDICINĂ GENERALĂ	1	4738
207	ASISTENT MEDICAL PRINCIPAL	PL	2	MEDICINĂ GENERALĂ	1	4402



208	ASISTENT MEDICAL PRINCIPAL	PL			BALNEOFIZIOKINETOT ERAPIE SI RECUPERARE	5		1	4856
209	ASISTENT MEDICAL PRINCIPAL	PL			BALNEOFIZIOKINETOT ERAPIE SI RECUPERARE	2		1	4402
210	ASISTENT MEDICAL PRINCIPAL	PL			MEDICINĂ GENERALĂ	2		1	4402
211	ASISTENT MEDICAL	PL			MEDICINĂ GENERALĂ	1		1	4139
212	ASISTENT MEDICAL	PL			ERAPIE SI RECUPERARE MEDICALĂ	3		1	4563
213	MASEUR	G				2		1	4069
214	MASEUR	G				2		1	4069
215	MASEUR	G				4		1	4381
216	INFIRMIERA	G				2		1	3837
217	INGRIJITOR CURATENIE	G				3		1	3434
218	INGRIJITOR CURATENIE	G				5		1	3609
219	INGRIJITOR CURATENIE	G				4		1	3521
220	INGRIJITOR CURĂȚENIE	G				0		1	3000
<b>FARMACIE</b>									
221	FARMACIST SEF	S			FARMACIE	3		1	6715
222	FARMACIST SPECIALIST	S			FARMACIE CLINICA	5		0,5	3898
223	FARMACIST	S			FARMACIE	3		0,4	3123
224	ASISTENT MEDICAL PRINCIPAL	PL			FARMACIE	5		1	4856
225	ASISTENT MEDICAL PRINCIPAL	PL			FARMACIE	5		1	4856
226	ASISTENT MEDICAL	PL			FARMACIE	3		1	4563
227	INGRIJITOR CURATENIE	PL				2		1	3271
<b>LABORATOR ANALIZE MEDICALE</b>									
228	CHIMIST SPECIALIST SEF	S			BIOCHIMIE MEDICALĂ	5		1	6824
229	BIOLOG SPECIALIST	S			BIOCHIMIE MEDICALĂ	5		1	6348
230	BIOLOG SPECIALIST	S			BIOLOGIE	4		1	6193
231	BIOLOG	S			BIOLOGIE	3		1	5689
232	ASISTENT MEDICAL PRINCIPAL	PL			LABORATOR	5		1	4856
233	ASISTENT MEDICAL PRINCIPAL	PL			LABORATOR	5		1	4856

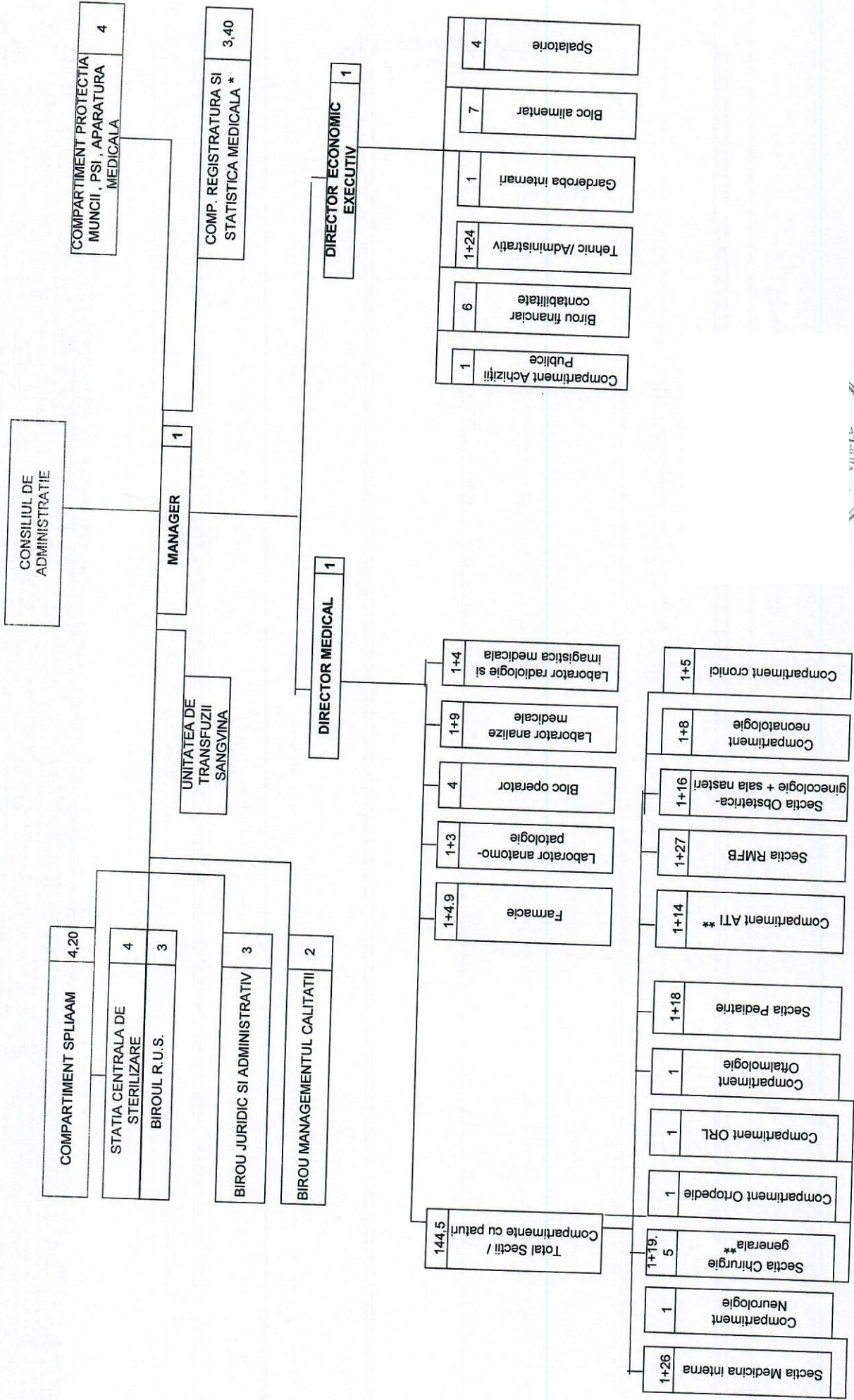


234	ASISTENT MEDICAL PRINCIPAL	PL	5	LABORATOR	1	4856
235	ASISTENT MEDICAL PRINCIPAL	PL	4	LABORATOR	1	4738
236	ASISTENT MEDICAL PRINCIPAL	PL	5	LABORATOR	1	4856
237	INFIRMIERA	G	5		1	4234
<b>LABORATOR RADIOLOGIE ȘI IMAGISTICA MEDICALA</b>						
238	MEDIC PRIMAR SEF	S	5	RADIODIAGNOSTIC	1	16017
239	MEDIC SPECIALIST	S	2	RADIOLOGIE- IMAGISTICA MEDICALA	1	10951
240	ASISTENT MEDICAL PRINCIPAL SEF	PL	5	RADIOLOGIE	1	5911
241	ASISTENT MEDICAL PRINCIPAL	PL	5	RADIOLOGIE	1	4856
242	ASISTENT MEDICAL PRINCIPAL	PL	5	RADIOLOGIE	1	4856
<b>LABORATOR ANATOMIE PATOLOGICA</b>						
243	MEDIC SPECIALIST SEF	S	5	ANATOMIE PATOLOGICA	1	16026
244	ASISTENT MEDICAL PRINCIPAL	PL	5	LABORATOR	1	6313
245	ASISTENT MEDICAL PRINCIPAL	PL	5	LABORATOR	1	6313
246	AUTOPSIER DEBUTANT/DEZINFECTOR	M	5		1	4234
<b>BLOC OPERATOR</b>						
247	ASISTENT MEDICAL PRINCIPAL SEF	PL	5	MEDICINĂ GENERALĂ	1	5911
248	ASISTENT MEDICAL PRINCIPAL	PL	4	MEDICINĂ GENERALĂ	1	4856
249	ASISTENT MEDICAL PRINCIPAL	PL	3	MEDICINĂ GENERALĂ	1	4622
250	INFIRMIERA	G	5		1	3849
<b>BIROUL MANAGEMENTUL CALITATI</b>						
	MEDIC PRIMAR COORDONATOR	S	4			4252
	REFERENT DE SPECIALITATE GRAD I - Responsabil Managementul Calității	S	5		0,20	422
251	REFERENT DE SPECIALITATE GRAD I	S	5		0,20	1055
	REFERENT DE SPECIALITATE GRAD I	S	5		0,20	1055
	REFERENT DE SPECIALITATE GRAD I	S	5		0,20	1055
252	REFERENT DE SPECIALITATE GRAD I	S	5		1	5117

245,00



ORGANIGRAMA



\*\* Atribuțiile posturilor menționate la Unitatea de Transfuzii Sanguină vor fi delegate personalului care se regăsește în structurile evidențiate cu \*\*

VIDELE  
 PREȘEDINTE SEDIINȚA  
 SYTOIU V Alexica